



RÓTULAS Y ARTICULACIONES AGRÍCOLAS



MAC POWER



FABRICACIÓN AL SERVICIO DE LA INDUSTRIA AGRÍCOLA
www.isb-industries.com

ISB - MAC POWER, RÓTULAS MADE IN ITALY

Desde una óptica de expansión comercial y especialización en las diferentes tipologías de la gama de productos, ISB ha sellado un acuerdo comercial con Mac Power, s.r.l., empresa italiana con 10 años de experiencia en el diseño, producción y distribución de cabezas de articulación (incluso especiales) para los sectores agrícola, industrial oleodinámico y neumático.

A través de la fabricación italiana de cabezas de rótula, ISB busca desarrollar un proyecto de mayor crecimiento y de fidelización de su clientela.

La gama de producción de Mac Power está compuesta por más de 10.000 artículos disponibles en stock, tanto estándar como de diseño bajo solicitud del cliente. El centro productivo incluye maquinaria de última generación con automatización robotizada que permiten una labor de producción de elevados estándares de calidad tanto por las diversas tipologías de materiales como en los lotes basados en la exigencia de los clientes.

Mac Power garantiza además constantes controles sobre la materia prima, semielaboradas y el producto final, respetando las normas de la certificación ISO 9001:2015 TUV.

Gracias a una consolidada experiencia y una instrumentación de vanguardia, el Laboratorio y la Oficina Técnica se encargan del diseño y el desarrollo de artículos especiales de diseño, garantizando la completa satisfacción del cliente.



LA GAMA DE RÓTULAS Y ARTICULACIONES



FABRICACIÓN ITALIANA



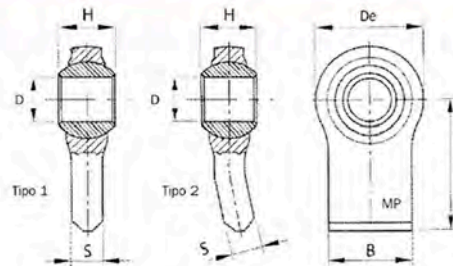
FABRICACIÓN ESTÁNDAR Y A MEDIDA



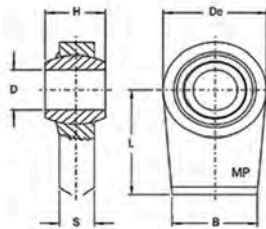
10.000 REFERENCIAS EN STOCK



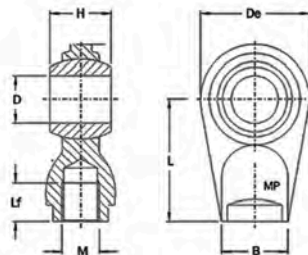
CERTIFICACIÓN ISO



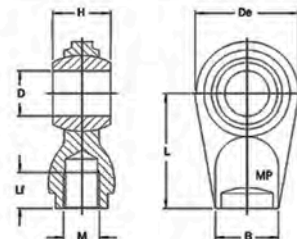
Rótulas con terminación rectangular



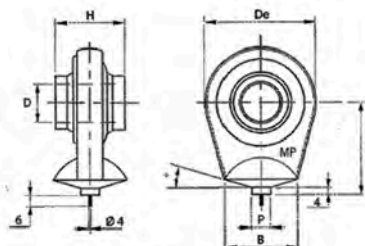
Rótulas de enlace



Rótulas con terminación redonda para cilindros hidráulicos (para soldar o con rosca interior)



Rótulas con terminación redonda para cilindros hidráulicos (para soldar o con rosca interior)

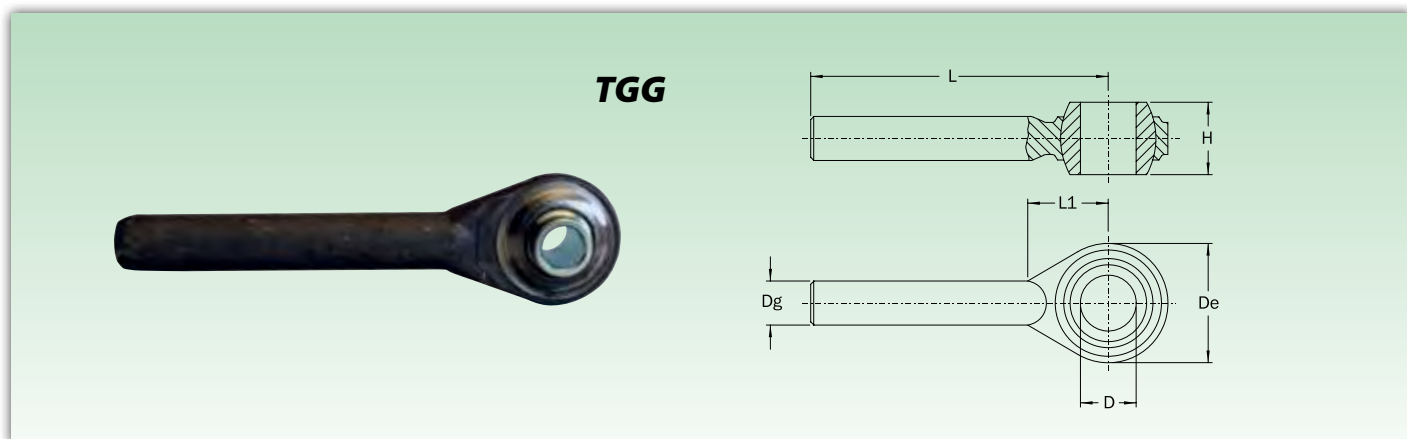


Rótulas con terminación redonda

Tirante a gambo grezzo con rotula sferica

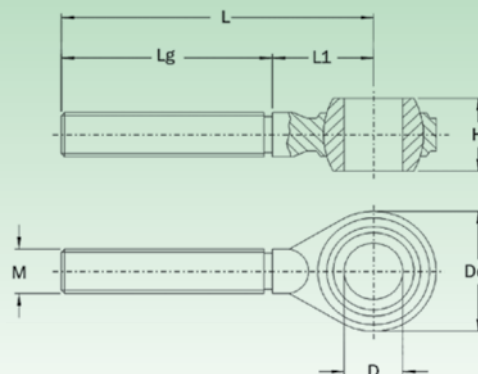


Rod end



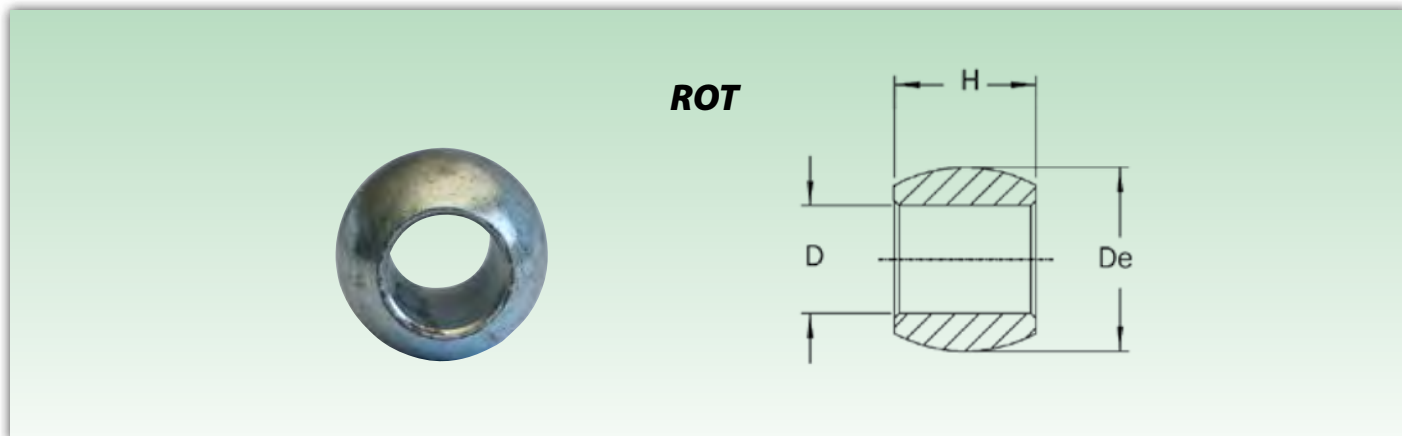
Sigla Designation	Dimensioni mm Dimensions mm							Peso Weight
	Cat.	D (A12)	H (h11)	Dg (\emptyset)	L	L ₁	De	≈ Kg
TGG 3342	1	19	44	25	205	50	58	1,14
TGG 3341	1	19	44	27	205	50	62	1,38
TGG 3394	2	25,4	51	28	220	55	75	1,64
TGG 3395	2	25,4	51	30	220	55	75	1,76
TGG 3425	2	25,4	51	36	220	60	80	2,32
TGG 3445	2	25,4	51	37	270	70	96	3,80
TGG 3455	3	32	51	37	270	70	96	3,70

TGF



Sigla Designation	Dimensioni mm Dimensions mm								Peso Weight
	Cat.	D (A12)	H (h11)	M	L	Lg	L ₁	De	≈ Kg
TGF 3300 DX	1	19	44	M22x2,5	165	130	35	52	0,71
TGF 3310 SX	1	19	44	M22x2,5	165	130	35	52	0,71
TGF 3320 DX	1	19	44	M24x2,5	165	115	50	58	0,82
TGF 3330 SX	1	19	44	M24x2,5	165	115	50	58	0,82
TGF 3340 DX	1	19	44	M27x3	205	155	50	62	1,08
TGF 3350 SX	1	19	44	M27x3	205	155	50	62	1,08
TGF 3380 DX	2	25,4	51	M27x3	220	165	55	75	1,44
TGF 3390 SX	2	25,4	51	M27x3	220	165	55	75	1,44
TGF 4400 DX	2	25,4	51	M30x3	220	165	55	75	1,62
TGF 4410 SX	2	25,4	51	M30x3	220	165	55	75	1,62
TGF 4420 DX	2	25,4	51	M36x3	220	165	55	80	2,14
TGF 4430 SX	2	25,4	51	M36x3	220	165	55	80	2,14
TGF 4440 DX	2	25,4	51	M36x3	270	200	70	96	3,34
TGF 4450 SX	2	25,4	51	M36x3	270	200	70	96	3,34
TGF 4460 DX	3	32	51	M36x3	270	200	70	96	3,34
TGF 4470 SX	3	32	51	M36x3	270	200	70	96	3,34

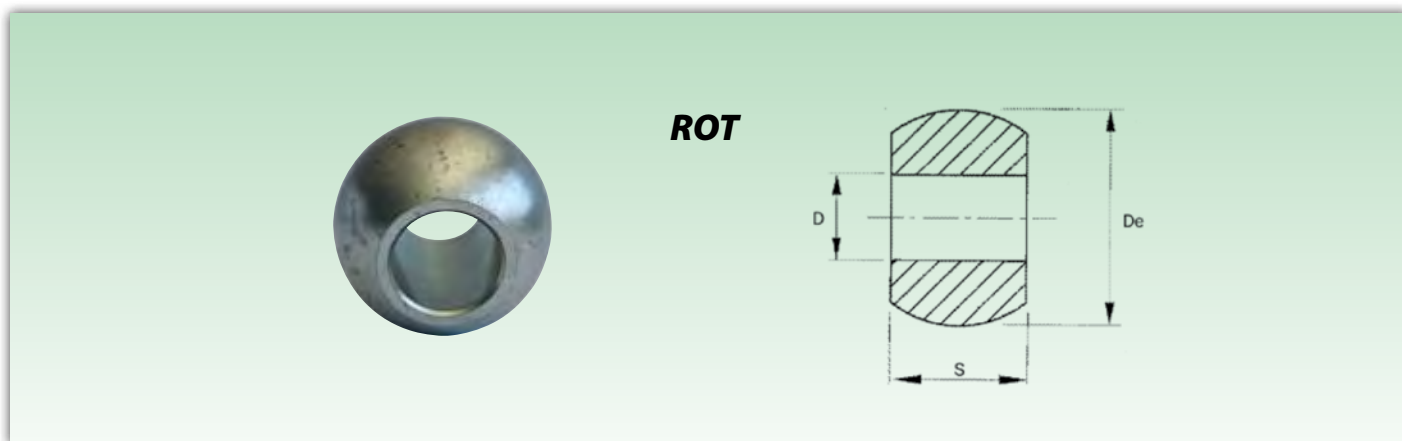
Accoppiamento acciaio su acciaio corpo in acciaio C40
Steel - to - steel coupling - body in C40 steel



Sigla Designation	Dimensioni mm Dimensions mm				Impiego Use	Peso Weight ≈ Kg
	Cat.	D (A12)	De	H (-0,2)		
ROT 6681	1	22,1	56	35	SUP 4680	0,48
ROT 6682	-	25,4	56	45	SUP 4685	0,48
ROT 6691	2	28,4	56	35	SUP 4690	0,40
ROT 6692	-	25,4	56	35	SUP 4670	0,44

Rotule senza coni guida per gancio inferiore "rapid"

Balls without guidance cones for lower hitch



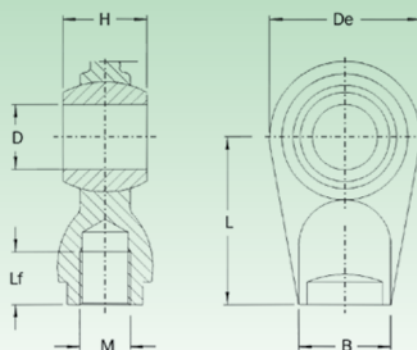
Sigla Designation	Dimensioni mm Dimensions mm				Peso Weight ≈ Kg
	Cat.	D (A12)	De	S (H11)	
ROT 993	2	28,4	56	45	0,44
ROT 994	3/2	28,4	64	45	0,72
ROT 995	3	38	64	45	0,56
ROT 996	3	37	64	45	0,56

Testa a snodo sferico ad estremità rotonda per cilindri idraulici da saldare o con filettatura interna

Rod ends with round end (to be welded or with inner thread)



SUP



Sigla Designation	Dimensioni mm Dimensions mm								Note Notes	Peso Weight ≈ Kg
	Cat.	D (A12)	H (h11)	B (Ø)	De	L	M	Lf		
SUP 6693	-	14	44	25	55	50	-	-		0,46
SUP 6694	1	19	30	25	55	50	-	-		0,40
SUP 6695	1	19	44	25	55	50	-	-		0,42
SUP 6696	-	20	44	25	55	50	-	-		0,41
SUP 6700	1	19	44	30x14	62	34	-	-		0,44
SUP 6702	-	20	44	30x14	62	34	-	-		0,43
SUP 6704	-	22,1	44	30x14	62	34	-	-		0,42
SUP 6707	-	22,1	44	34	62	58	-	-		0,58
SUP 6708	1	19	44	34	62	58	-	-		0,60
SUP 6709	-	20	44	34	62	58	-	-		0,59
SUP 6710	1	19	44	34	62	60	-	-		0,62
SUP 6712	-	22,1	44	34	62	60	-	-		0,60
SUP 6720	-	20	44	34	62	60	-	-		0,61
SUP 6724	1	19	35	26	62	50	-	-		0,54
SUP 6725	-	22,1	35	26	62	50	-	-		0,52
SUP 6730	-	22,1	51	38	75	65	-	-	BASE SPIANATA	0,98
SUP 6735	2	25,4	40	38	75	65	-	-		0,90
SUP 6737	1	19	51	38	75	65	-	-	FLATTENED BASE	1,02
SUP 6739	-	30	51	38	75	65	-	-		0,88
SUP 6740	2	25,4	51	38	75	65	-	-		0,94
SUP 6741	2	25,4	51	30	75	70	-	-		0,90
SUP 6742	2	25,4	51	45	70	70	-	-		1,14
SUP 6744	1	19	51	45	70	70	-	-		1,22
SUP 6746	-	22,1	51	45	70	70	-	-		1,18
SUP 6748	-	30	51	45	70	70	-	-		1,08
SUP 6750	2	25,4	51	50	83	65	-	-		1,60
SUP 6756	-	22,1	51	50	85	70	-	-		1,64
SUP 6759	1	19	51	50	85	70	-	-		1,68
SUP 6760	2	25,4	51	50	85	70	-	-		1,62
SUP 6768	-	22,1	51	50	85	70	M27x2	27		1,50
SUP 6769	1	19	51	50	85	70	M27x2	27		1,54
SUP 6770	2	25,4	51	50	85	70	M27x2	27		1,46
SUP 6780	-	30	51	50	85	70	-	-		1,56
SUP 6790	-	30	51	50	85	70	M27x2	27		1,40

Accoppiamento acciaio su acciaio corpo in acciaio C40 UNI EN 10083-1
Steel - to - steel coupling - body in C40 steel - UNI EN 10083-1

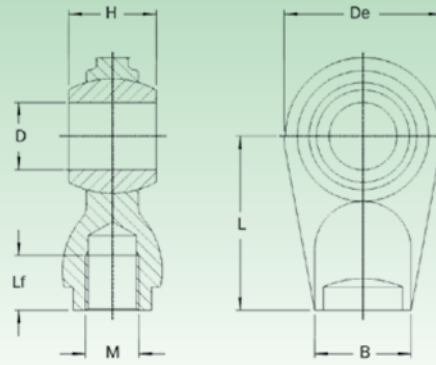
Testa a snodo sferico ad estremità rotonda per cilindri idraulici da saldare o con filettatura interna



Rod ends with round end (to be welded or with inner thread)



SUP



Sigla Designation	Dimensioni mm Dimensions mm								Note Notes	Peso Weight ≈ Kg
	Cat.	D (A12)	H (h11)	B (Ø)	De	L	M	Lf		
SUP 7791	2	25,4	51	40	90	85	-	-		1,68
SUP 7792	-	30	51	40	90	85	-	-		BASE
SUP 7793	3	32	51	40	90	85	-	-		1,58
SUP 7794	3	32	51	40	90	85	M27x2	27		1,44
SUP 7795	-	35	55	40	90	85	-	-		1,52
SUP 7796	1/2	19/25,4	45x45	40	90	85	-	-		1,56
SUP 7800	-	29	55	50	83	65	-	-		1,38
SUP 7805	-	30	42	50	83	65	-	-		1,30
SUP 7807	3	32	51	50	83	65	-	-		1,30
SUP 7810	-	30	55	50	83	65	-	-		1,36
SUP 7812	-	35	35	50	83	65	-	-		1,20
SUP 7815	-	35	55	50	83	65	-	-		1,24
SUP 7816	-	29	55	50	92	65	-	-		1,60
SUP 7817	-	30	55	50	92	65	-	-		1,58
SUP 7818	-	30	42	50	92	65	-	-	BASE	1,52
SUP 7825	3	32	51	50	92	65	-	-	SPIANATA	1,54
SUP 7819	-	35	35	50	92	65	-	-		1,42
SUP 7821	-	40	75	58	108	60	-	-	FLATTENED	2,76
SUP 7841	-	45	75	58	108	60	-	-	BASE	2,56
SUP 7861	-	50	75	58	108	60	-	-		2,36
SUP 7820	-	40	75	60	108	85	-	-		3,42
SUP 7830	-	40	75	60	108	85	M38x2	28		3,10
SUP 7840	-	45	75	60	108	85	-	-		3,22
SUP 7850	-	45	75	60	108	85	M38x2	28		2,90
SUP 7860	-	50	75	60	108	85	-	-		3,02
SUP 7870	-	50	75	60	108	85	M38x2	28		2,70
SUP 7871 (*) (■)	-	40	75	65	128	85	-	-		6,38
SUP 7872 (*) (■)	-	45	75	65	128	85	-	-		6,18
SUP 7873 (*) (■)	-	50	75	65	128	85	-	-		5,98
SUP 7874 (*) (■)	-	40	75	65	128	85	M38x2	28		6,16
SUP 7875 (*) (■)	-	45	75	65	128	85	M38x2	28		5,96
SUP 7876 (*) (■)	-	50	75	65	128	85	M38x2	28		5,76
SUP 7880 (■)	-	60 (H7)	100	75	140	87	-	-		5,66

Accoppiamento acciaio su acciaio corpo in acciaio C.40 UNI EN 10083-1
Steel - to - steel coupling - body in C40 steel - UNI EN 10083-1

(*) Con due sedi amovibili - With two removable half outer rings
 (■) Con ingrassatore - With grease nipple

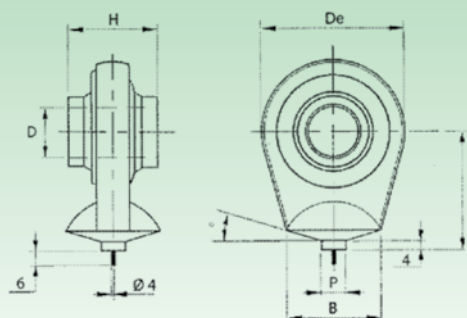


Testa a snodo sferico ad estremità rotonda

Rod ends with round end



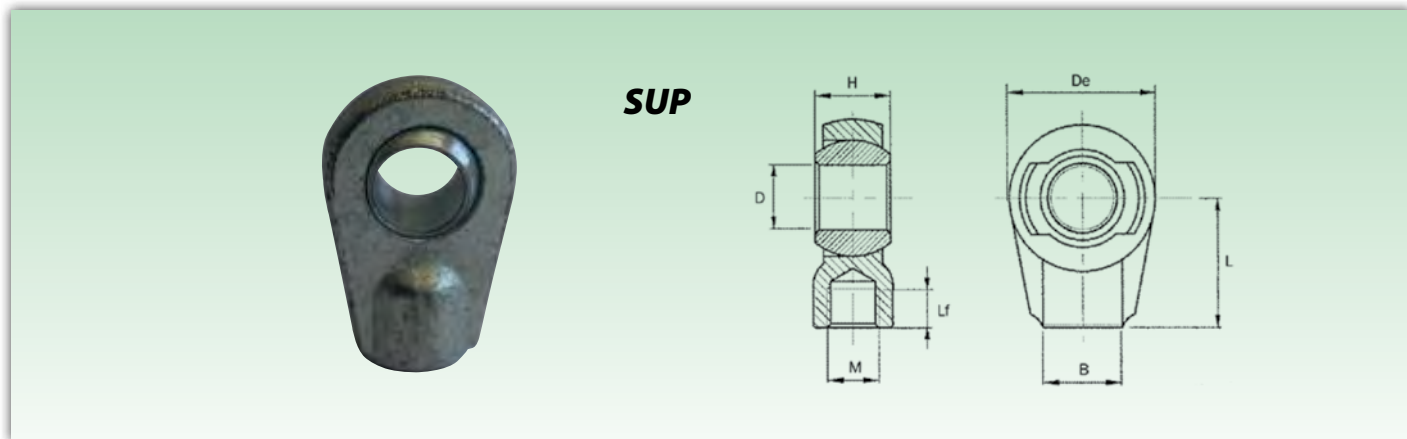
SUP



Sigla Designation	Dimensioni mm Dimensions mm							Gradi Degrees	Peso Weight
	Cat.	D (A12)	H (h11)	B (Ø)	De	L	P	α°	≈ Kg
SUP 6731	1	19	51	35	75	55	12	15	0,88
SUP 6732	-	22,1	51	35	75	55	12	15	0,87
SUP 6733	-	28,4	51	35	75	55	12	15	0,82
SUP 6736	2	25,4	51	35	75	55	12	15	0,84
SUP 6738	-	30	51	35	75	55	12	15	0,78
SUP 7808	-	30	55	45	83	65	20	20	1,50
SUP 7811	3	32	51	45	83	65	20	20	1,40
SUP 7814	-	35	55	45	83	65	20	20	1,42

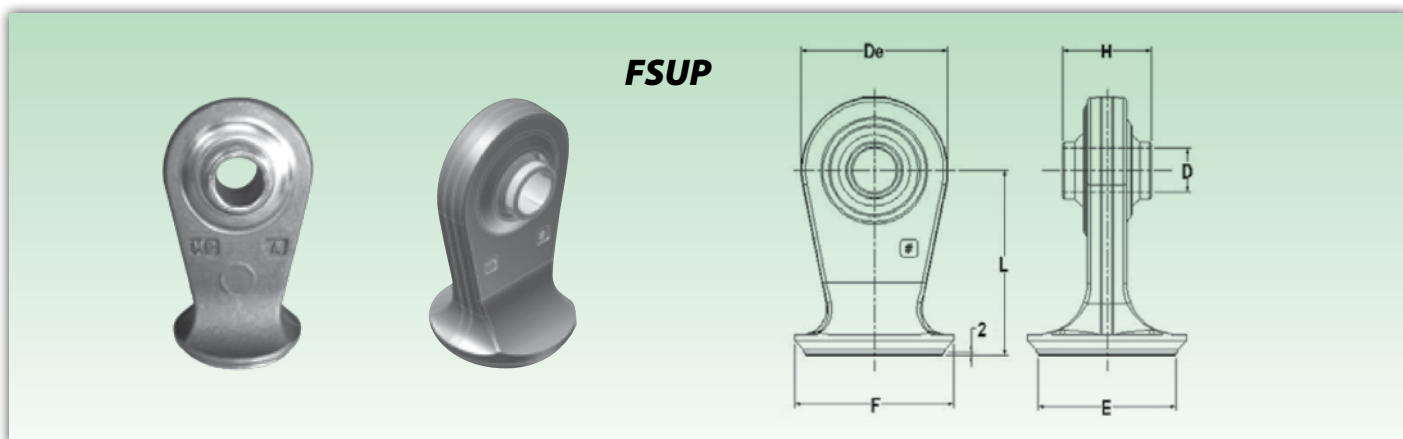
Accoppiamento acciaio su acciaio corpo in acciaio C.40 UNI EN 10083-1
Steel - to - steel coupling - body in C40 steel - UNI EN 10083-1





Sigla Designation	Dimensioni mm Dimensions mm							Note Notes	Peso Weight ≈ Kg
	D (H10)	H (H10)	B (Ø)	De	L	M	Lf		
SUP 7900	16	20	27	44	45	M16x1,5	20	BASE SPIANATA FLATTENED BASE	0,28
SUP 7910	20	20	27	44	45	M18x1,5	20		0,25
SUP 7920	25	30	35	61	60	M20x1,5	25		0,80
SUP 7930	30	30	35	61	60	M22x1,5	25		0,72
SUP 7940	35	40	45	80	80	M27x2	35		1,70
SUP 7950	40	40	45	80	80	M30x2	35		1,60

Accoppiamento acciaio su acciaio corpo in acciaio C.40 zincato UNI EN 10083-1
Steel - to - steel coupling - body in C40 steel - UNI EN 10083-1



Sigla Designation	Dimensioni mm Dimensions mm					
	De	L	D (A12)	H	E	F
FSUP6740D60	85	107	25,4	51	60	70
FSUP6740D63	85	107	25,5	51	63	73
FSUP6740D70	85	107	25,4	51	70	80
FSUP6740D80	85	107	25,4	51	80	92

Accoppiamento acciaio su acciaio materiale: C40
Coupling: steel / steel material: C40





ISB IBÉRICA
isb@isb-iberica.com

