





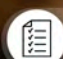
FABRICANTE Y PROVEEDOR GLOBAL DE COMPONENTES PARA MAQUINARIA AGRÍCOLA


ISB Industries te ofrece una gama de productos capaces de atender las elevadas exigencias del sector agrícola gracias a su fiabilidad, su resistencia a agentes externos y sus altos índices de durabilidad.

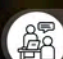
En ISB IBERICA, sede para España y Portugal del Grupo ISB Industries, suministramos componentes y servicios para un amplio abanico de fabricantes, talleres y revendedores del sector agrícola, siendo un fabricante y proveedor consolidado.

 Fiabilidad, resistencia, durabilidad

 Compatibilidad con otras marca

 Prestaciones de alta calidad

 Soluciones avanzadas

 Asesoramiento técnico especializado



ISB
INDUSTRIES

RÓTULAS Y ARTICULACIONES AGRÍCOLAS

MAC POWER

FABRICACIÓN AL SERVICIO DE LA INDUSTRIA AGRÍCOLA
www.isb-industries.com

ISB
INDUSTRIES

RODAMIENTOS RODILLOS CÓNICOS PULGADAS

FABRICACIÓN AL SERVICIO DE LA INDUSTRIA AGRÍCOLA
www.isb-industries.com

ISB
INDUSTRIES

CADENA DE TRANSMISIÓN

FABRICACIÓN AL SERVICIO DE LA INDUSTRIA AGRÍCOLA
www.isb-industries.com

ISB
INDUSTRIES

SOPORTES FUNDICIÓN DÚCTIL

FABRICACIÓN AL SERVICIO DE LA INDUSTRIA AGRÍCOLA
www.isb-industries.com

ISB
INDUSTRIES

CASQUILLOS DE FRICCIÓN

FABRICACIÓN AL SERVICIO DE LA INDUSTRIA AGRÍCOLA
www.isb-industries.com

ISB
INDUSTRIES

CORONAS AGRÍCOLAS

FABRICACIÓN AL SERVICIO DE LA INDUSTRIA AGRÍCOLA
www.isb-industries.com

ISB
INDUSTRIES

RODAMIENTOS AGRÍCOLAS

FABRICACIÓN AL SERVICIO DE LA INDUSTRIA AGRÍCOLA
www.isb-industries.com

ISB
INDUSTRIES

CUBO PARA DISCO DE GRADAS AGRI HUB

FABRICACIÓN AL SERVICIO DE LA INDUSTRIA AGRÍCOLA
www.isb-industries.com

ISB
INDUSTRIES

RETENES, JUNTAS ANTIVIBRADORES ESTANQUEIDAD

PROTEK
ELEVATA PROTEZIONE PER ALBERI ROTANTI
HIGH DEGREE OF PROTECTION FOR ROTATING SHAFTS
HAUTE PROTECTION POUR AIBRES TOURNANTS

SKUDO **K OPRO**

ITTO

FABRICACIÓN AL SERVICIO DE LA INDUSTRIA AGRÍCOLA
www.isb-industries.com





RÓTULAS Y ARTICULACIONES AGRÍCOLAS



MAC POWER



FABRICACIÓN AL SERVICIO DE LA INDUSTRIA AGRÍCOLA

www.isb-industries.com

ISB - MAC POWER, RÓTULAS MADE IN ITALY

Desde una óptica de expansión comercial y especialización en las diferentes tipologías de la gama de productos, ISB ha sellado un acuerdo comercial con Mac Power, s.r.l., empresa italiana con 10 años de experiencia en el diseño, producción y distribución de cabezas de articulación (incluso especiales) para los sectores agrícola, industrial oleodinámico y neumático.

A través de la fabricación italiana de cabezas de rótula, ISB busca desarrollar un proyecto de mayor crecimiento y de fidelización de su clientela.

La gama de producción de Mac Power está compuesta por más de 10.000 artículos disponibles en stock, tanto estándar como de diseño bajo solicitud del cliente. El centro productivo incluye maquinaria de última generación con automatización robotizada que permiten una labor de producción de elevados estándares de calidad tanto por las diversas tipologías de materiales como en los lotes basados en la exigencia de los clientes.

Mac Power garantiza además constantes controles sobre la materia prima, semielaboradas y el producto final, respetando las normas de la certificación ISO 9001:2015 TUV.

Gracias a una consolidada experiencia y una instrumentación de vanguardia, el Laboratorio y la Oficina Técnica se encargan del diseño y el desarrollo de artículos especiales de diseño, garantizando la completa satisfacción del cliente.



LA GAMA DE RÓTULAS Y ARTICULACIONES



FABRICACIÓN ITALIANA



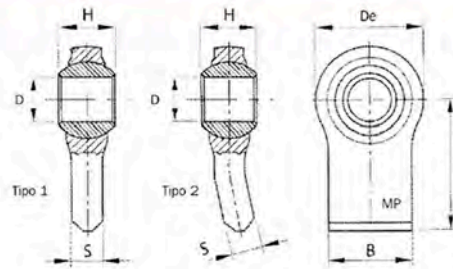
FABRICACIÓN ESTÁNDAR Y A MEDIDA



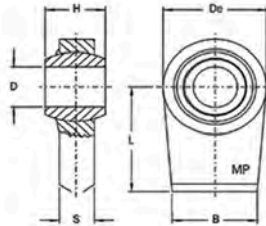
10.000 REFERENCIAS EN STOCK



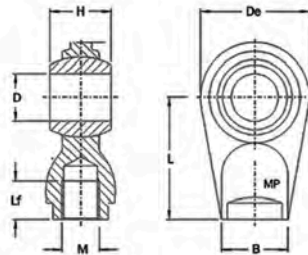
CERTIFICACIÓN ISO



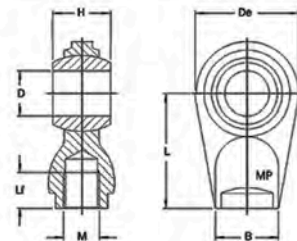
Rótulas con terminación rectangular



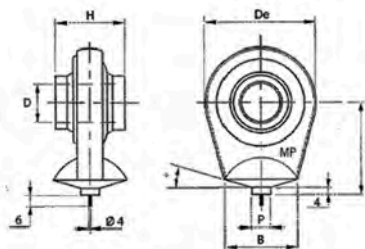
Rótulas de enlace



Rótulas con terminación redonda para cilindros hidráulicos (para soldar o con rosca interior)



Rótulas con terminación redonda para cilindros hidráulicos (para soldar o con rosca interior)

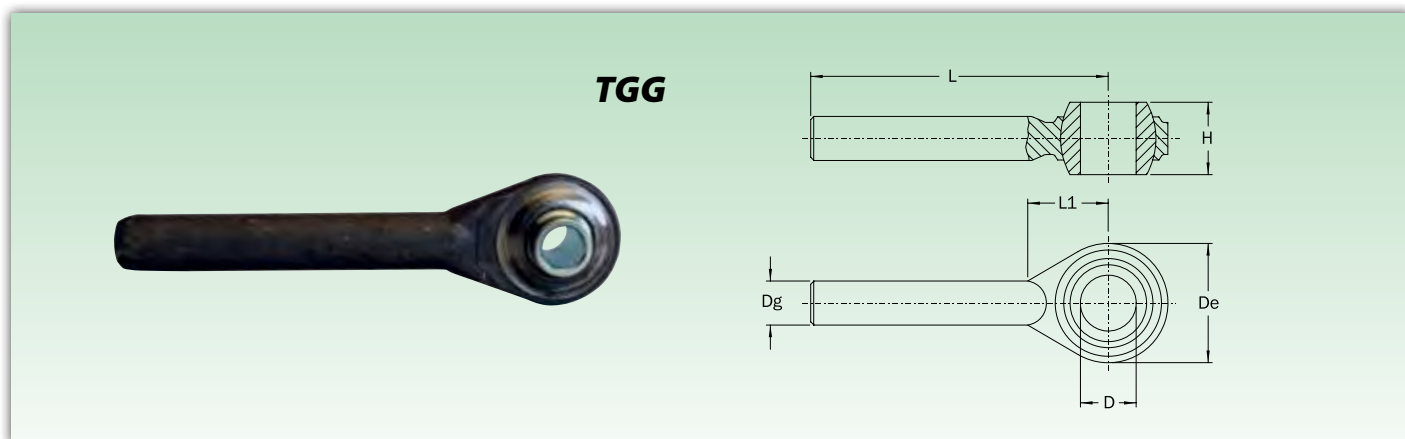


Rótulas con terminación redonda

Tirante a gambo grezzo con rotula sferica

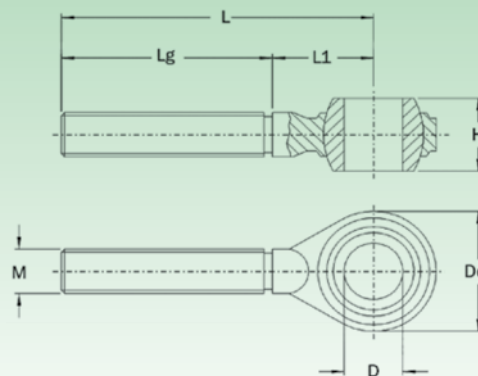
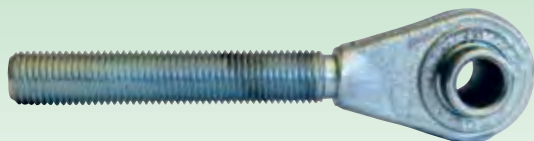


Rod end



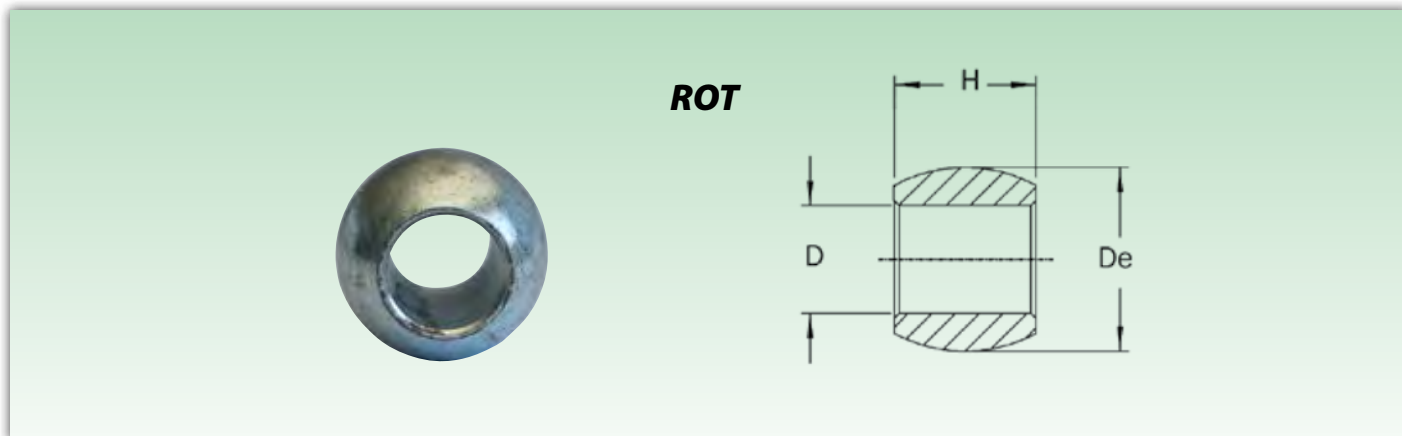
Sigla Designation	Dimensioni mm Dimensions mm							Peso Weight
	Cat.	D (A12)	H (h11)	Dg (\emptyset)	L	L ₁	De	≈ Kg
TGG 3342	1	19	44	25	205	50	58	1,14
TGG 3341	1	19	44	27	205	50	62	1,38
TGG 3394	2	25,4	51	28	220	55	75	1,64
TGG 3395	2	25,4	51	30	220	55	75	1,76
TGG 3425	2	25,4	51	36	220	60	80	2,32
TGG 3445	2	25,4	51	37	270	70	96	3,80
TGG 3455	3	32	51	37	270	70	96	3,70

TGF



Sigla Designation	Dimensioni mm Dimensions mm								Peso Weight
	Cat.	D (A12)	H (h11)	M	L	Lg	L ₁	De	≈ Kg
TGF 3300 DX	1	19	44	M22x2,5	165	130	35	52	0,71
TGF 3310 SX	1	19	44	M22x2,5	165	130	35	52	0,71
TGF 3320 DX	1	19	44	M24x2,5	165	115	50	58	0,82
TGF 3330 SX	1	19	44	M24x2,5	165	115	50	58	0,82
TGF 3340 DX	1	19	44	M27x3	205	155	50	62	1,08
TGF 3350 SX	1	19	44	M27x3	205	155	50	62	1,08
TGF 3380 DX	2	25,4	51	M27x3	220	165	55	75	1,44
TGF 3390 SX	2	25,4	51	M27x3	220	165	55	75	1,44
TGF 4400 DX	2	25,4	51	M30x3	220	165	55	75	1,62
TGF 4410 SX	2	25,4	51	M30x3	220	165	55	75	1,62
TGF 4420 DX	2	25,4	51	M36x3	220	165	55	80	2,14
TGF 4430 SX	2	25,4	51	M36x3	220	165	55	80	2,14
TGF 4440 DX	2	25,4	51	M36x3	270	200	70	96	3,34
TGF 4450 SX	2	25,4	51	M36x3	270	200	70	96	3,34
TGF 4460 DX	3	32	51	M36x3	270	200	70	96	3,34
TGF 4470 SX	3	32	51	M36x3	270	200	70	96	3,34

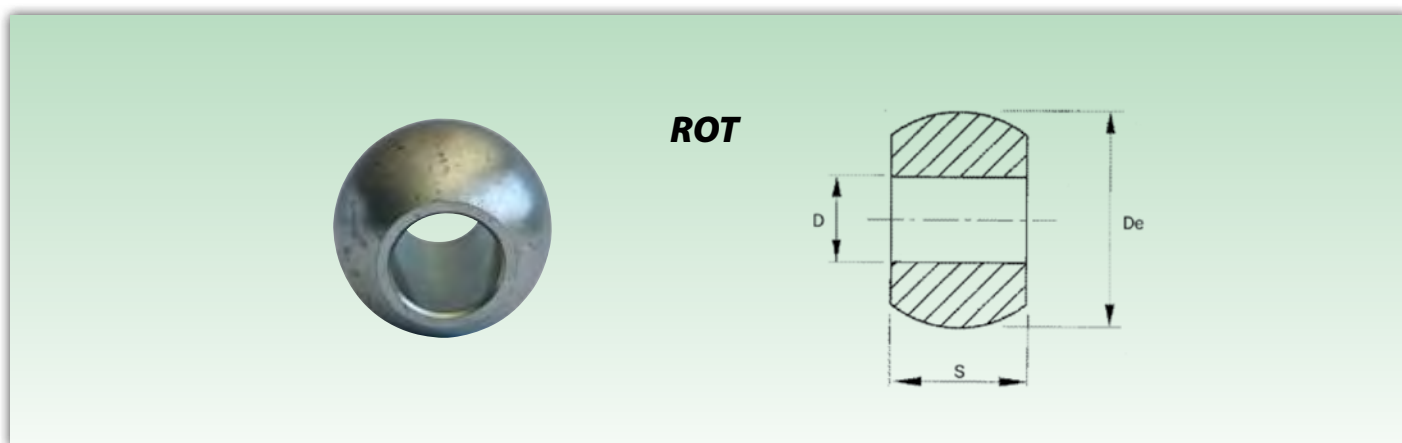
Accoppiamento acciaio su acciaio corpo in acciaio C40
Steel - to - steel coupling - body in C40 steel



Sigla Designation	Dimensioni mm Dimensions mm				Impiego Use	Peso Weight ≈ Kg
	Cat.	D (A12)	De	H (-0,2)		
ROT 6681	1	22,1	56	35	SUP 4680	0,48
ROT 6682	-	25,4	56	45	SUP 4685	0,48
ROT 6691	2	28,4	56	35	SUP 4690	0,40
ROT 6692	-	25,4	56	35	SUP 4670	0,44

Rotule senza coni guida per gancio inferiore "rapid"

Balls without guidance cones for lower hitch



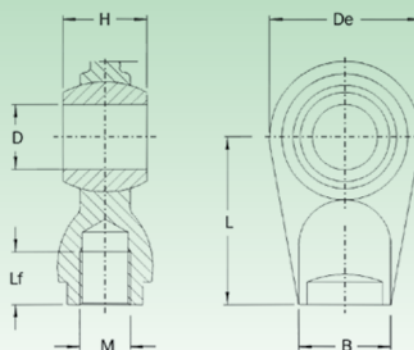
Sigla Designation	Dimensioni mm Dimensions mm				Peso Weight ≈ Kg
	Cat.	D (A12)	De	S (H11)	
ROT 993	2	28,4	56	45	0,44
ROT 994	3/2	28,4	64	45	0,72
ROT 995	3	38	64	45	0,56
ROT 996	3	37	64	45	0,56

Testa a snodo sferico ad estremità rotonda per cilindri idraulici da saldare o con filettatura interna

Rod ends with round end (to be welded or with inner thread)



SUP



Sigla Designation	Dimensioni mm Dimensions mm								Note Notes	Peso Weight ≈ Kg
	Cat.	D (A12)	H (h11)	B (Ø)	De	L	M	Lf		
SUP 6693	-	14	44	25	55	50	-	-		0,46
SUP 6694	1	19	30	25	55	50	-	-		0,40
SUP 6695	1	19	44	25	55	50	-	-		0,42
SUP 6696	-	20	44	25	55	50	-	-		0,41
SUP 6700	1	19	44	30x14	62	34	-	-		0,44
SUP 6702	-	20	44	30x14	62	34	-	-		0,43
SUP 6704	-	22,1	44	30x14	62	34	-	-		0,42
SUP 6707	-	22,1	44	34	62	58	-	-		0,58
SUP 6708	1	19	44	34	62	58	-	-		0,60
SUP 6709	-	20	44	34	62	58	-	-		0,59
SUP 6710	1	19	44	34	62	60	-	-		0,62
SUP 6712	-	22,1	44	34	62	60	-	-		0,60
SUP 6720	-	20	44	34	62	60	-	-		0,61
SUP 6724	1	19	35	26	62	50	-	-		0,54
SUP 6725	-	22,1	35	26	62	50	-	-		0,52
SUP 6730	-	22,1	51	38	75	65	-	-	BASE SPIANATA	0,98
SUP 6735	2	25,4	40	38	75	65	-	-		0,90
SUP 6737	1	19	51	38	75	65	-	-	FLATTENED BASE	1,02
SUP 6739	-	30	51	38	75	65	-	-		0,88
SUP 6740	2	25,4	51	38	75	65	-	-		0,94
SUP 6741	2	25,4	51	30	75	70	-	-		0,90
SUP 6742	2	25,4	51	45	70	70	-	-		1,14
SUP 6744	1	19	51	45	70	70	-	-		1,22
SUP 6746	-	22,1	51	45	70	70	-	-		1,18
SUP 6748	-	30	51	45	70	70	-	-		1,08
SUP 6750	2	25,4	51	50	83	65	-	-		1,60
SUP 6756	-	22,1	51	50	85	70	-	-		1,64
SUP 6759	1	19	51	50	85	70	-	-		1,68
SUP 6760	2	25,4	51	50	85	70	-	-		1,62
SUP 6768	-	22,1	51	50	85	70	M27x2	27		1,50
SUP 6769	1	19	51	50	85	70	M27x2	27		1,54
SUP 6770	2	25,4	51	50	85	70	M27x2	27		1,46
SUP 6780	-	30	51	50	85	70	-	-		1,56
SUP 6790	-	30	51	50	85	70	M27x2	27		1,40

Accoppiamento acciaio su acciaio corpo in acciaio C40 UNI EN 10083-1
Steel - to - steel coupling - body in C40 steel - UNI EN 10083-1

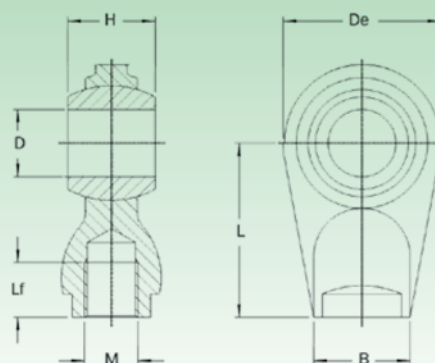
Testa a snodo sferico ad estremità rotonda per cilindri idraulici da saldare o con filettatura interna



Rod ends with round end (to be welded or with inner thread)



SUP



Sigla Designation	Dimensioni mm Dimensions mm								Note Notes	Peso Weight ≈ Kg
	Cat.	D (A12)	H (h11)	B (Ø)	De	L	M	Lf		
SUP 7791	2	25,4	51	40	90	85	-	-		1,68
SUP 7792	-	30	51	40	90	85	-	-		BASE
SUP 7793	3	32	51	40	90	85	-	-		1,58
SUP 7794	3	32	51	40	90	85	M27x2	27		1,44
SUP 7795	-	35	55	40	90	85	-	-		1,52
SUP 7796	1/2	19/25,4	45x45	40	90	85	-	-		1,56
SUP 7800	-	29	55	50	83	65	-	-		1,38
SUP 7805	-	30	42	50	83	65	-	-		1,30
SUP 7807	3	32	51	50	83	65	-	-		1,30
SUP 7810	-	30	55	50	83	65	-	-		1,36
SUP 7812	-	35	35	50	83	65	-	-		1,20
SUP 7815	-	35	55	50	83	65	-	-		1,24
SUP 7816	-	29	55	50	92	65	-	-		1,60
SUP 7817	-	30	55	50	92	65	-	-		1,58
SUP 7818	-	30	42	50	92	65	-	-	BASE	1,52
SUP 7825	3	32	51	50	92	65	-	-	SPIANATA	1,54
SUP 7819	-	35	35	50	92	65	-	-		1,42
SUP 7821	-	40	75	58	108	60	-	-	FLATTENED	2,76
SUP 7841	-	45	75	58	108	60	-	-	BASE	2,56
SUP 7861	-	50	75	58	108	60	-	-		2,36
SUP 7820	-	40	75	60	108	85	-	-		3,42
SUP 7830	-	40	75	60	108	85	M38x2	28		3,10
SUP 7840	-	45	75	60	108	85	-	-		3,22
SUP 7850	-	45	75	60	108	85	M38x2	28		2,90
SUP 7860	-	50	75	60	108	85	-	-		3,02
SUP 7870	-	50	75	60	108	85	M38x2	28		2,70
SUP 7871 (*) (■)	-	40	75	65	128	85	-	-		6,38
SUP 7872 (*) (■)	-	45	75	65	128	85	-	-		6,18
SUP 7873 (*) (■)	-	50	75	65	128	85	-	-		5,98
SUP 7874 (*) (■)	-	40	75	65	128	85	M38x2	28		6,16
SUP 7875 (*) (■)	-	45	75	65	128	85	M38x2	28		5,96
SUP 7876 (*) (■)	-	50	75	65	128	85	M38x2	28		5,76
SUP 7880 (■)	-	60 (H7)	100	75	140	87	-	-		5,66

Accoppiamento acciaio su acciaio corpo in acciaio C.40 UNI EN 10083-1
Steel - to - steel coupling - body in C40 steel - UNI EN 10083-1

(*) Con due sedi amovibili - *With two removable half outer rings*
 (■) Con ingrassatore - *With grease nipple*

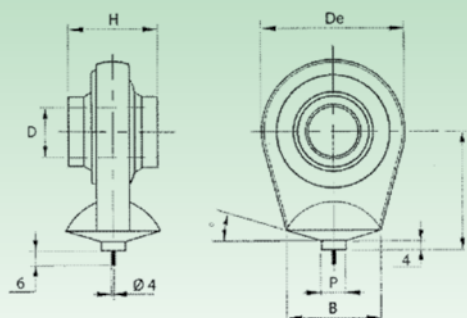


Testa a snodo sferico ad estremità rotonda

Rod ends with round end

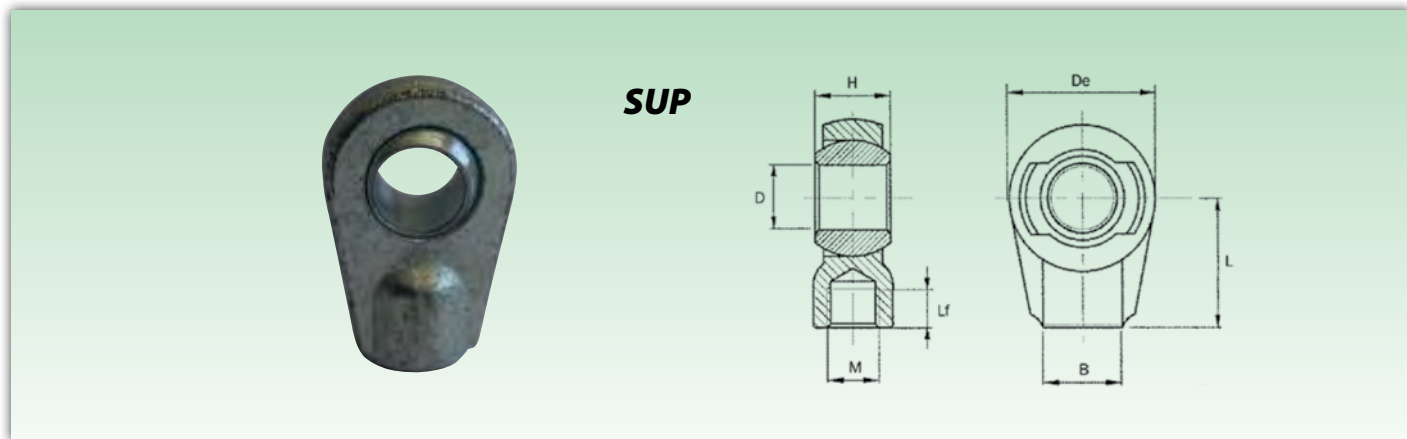


SUP



Sigla Designation	Dimensioni mm Dimensions mm							Gradi Degrees	Peso Weight
	Cat.	D (A12)	H (h11)	B (Ø)	De	L	P	α°	\approx Kg
SUP 6731	1	19	51	35	75	55	12	15	0,88
SUP 6732	-	22,1	51	35	75	55	12	15	0,87
SUP 6733	-	28,4	51	35	75	55	12	15	0,82
SUP 6736	2	25,4	51	35	75	55	12	15	0,84
SUP 6738	-	30	51	35	75	55	12	15	0,78
SUP 7808	-	30	55	45	83	65	20	20	1,50
SUP 7811	3	32	51	45	83	65	20	20	1,40
SUP 7814	-	35	55	45	83	65	20	20	1,42

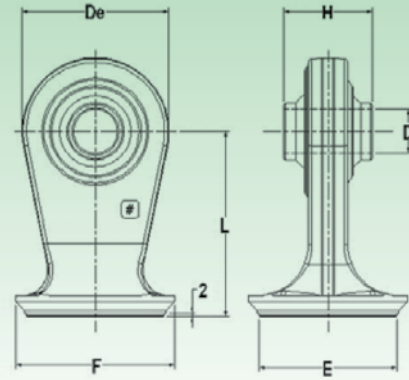
Accoppiamento acciaio su acciaio corpo in acciaio C.40 UNI EN 10083-1
Steel - to - steel coupling - body in C40 steel - UNI EN 10083-1



Sigla Designation	Dimensioni mm Dimensions mm							Note Notes	Peso Weight ≈ Kg
	D (H10)	H (H10)	B (Ø)	De	L	M	Lf		
SUP 7900	16	20	27	44	45	M16x1,5	20	BASE SPIANATA FLATTENED BASE	0,28
SUP 7910	20	20	27	44	45	M18x1,5	20		0,25
SUP 7920	25	30	35	61	60	M20x1,5	25		0,80
SUP 7930	30	30	35	61	60	M22x1,5	25		0,72
SUP 7940	35	40	45	80	80	M27x2	35		1,70
SUP 7950	40	40	45	80	80	M30x2	35		1,60

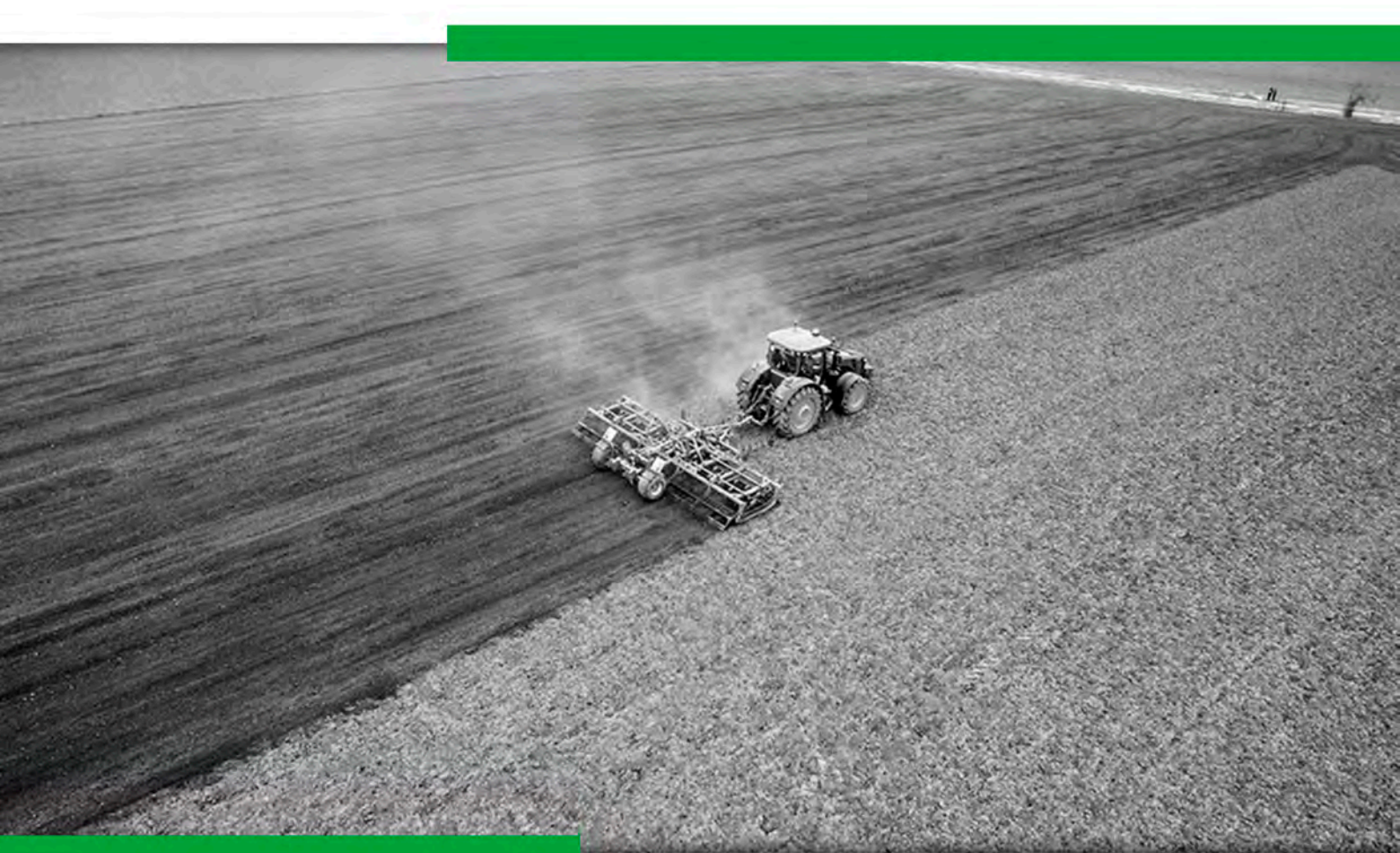
Accoppiamento acciaio su acciaio corpo in acciaio C.40 zincato UNI EN 10083-1
Steel - to - steel coupling - body in C40 steel - UNI EN 10083-1

FSUP



Sigla Designation	Dimensioni mm Dimensions mm					
	De	L	D (A12)	H	E	F
FSUP6740D60	85	107	25,4	51	60	70
FSUP6740D63	85	107	25,5	51	63	73
FSUP6740D70	85	107	25,4	51	70	80
FSUP6740D80	85	107	25,4	51	80	92

Accoppiamento acciaio su acciaio materiale: C40
Coupling: steel / steel material: C40





CASQUILLOS DE FRICCIÓN



FABRICACIÓN AL SERVICIO DE LA INDUSTRIA AGRÍCOLA
www.isb-industries.com

LA GAMA DE CASQUILLOS

ISB dispone de una amplia gama de casquillos de fricción de diferentes materiales como bronce, inoxidables...

- Casquillos de fricción autolubricados (SF1)
- Casquillos de fricción reengrasables (SF2)
- Casquillos de bronce sinterizados (BNZ, E, FE)
- Casquillos de bronce laminado (090, 092)
- Casquillos bimetálicos
- Casquillos con grafito
- Jaulas de bolas
- ...

CASQUILLOS 090 ISB, IDEAL PARA EL SECTOR AGRÍCOLA

Los 090 son casquillos en bronce fosforoso particularmente indicados para el sector agrícola y para la realización de acoplamientos con aceros de construcción. Estos tipos de casquillos, tanto cilíndricos como también con pestañas, se obtienen a partir de tiras de bronce con espesores de 1 a 2,5 mm.

Entre sus principales características se destacan:

- buena capacidad de deslizamiento
- buena resistencia a los agentes químicos
- capacidades de carga elevadas
- elevada conductividad térmica
- facilidad de montaje en las diversas aplicaciones
- facilidad de lubricación
- dimensiones reducidas
- intervalos de lubricación más prolongados
- resistencia a los golpes y a las oscilaciones

Su superficie interior puede ser con cavidades esféricas (en caja) o cavidades en rombo. Estos casquillos se emplean con mucha frecuencia en diversos sectores, como por ejemplo: máquinas y puentes de elevación, máquinas herramientas, automóviles, tractores y camiones.

Existe también una serie de casquillos realizados íntegramente en bronce, derivados de la serie (tipo 092), con mayor capacidad de lubricación y elevada resistencia a los agentes químicos. Para conocer las restantes características técnicas y las dimensiones de los casquillos de las series 090 y 092 consultar las tablas expuestas a continuación.

CARACTERÍSTICAS CASQUILLOS 090

Composición	CuSn8P0,3
Carga estática máxima	150N/mm ²
Carga dinámica máxima	60N/mm ²
Dureza	90 ~ 120 HB
Velocidad limite	2,5 m/s
Temperatura de funcionamiento	-40 °C ~ + 150 °C

TOLERANCIAS CASQUILLOS 090

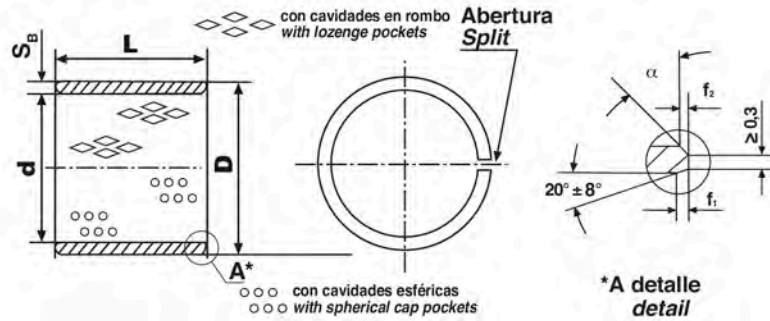
Diámetro exterior Outer diameter D	Tolerancias diámetro exterior Outer diameter tolerances D	Tolerancias espesor Thickness tolerances S _B		Dimensiones bisel Chamfer dimensions S _B f ₁ f ₂		
		S _B	S _B	S _B	f ₁	f ₂
≤ 10	+0,055 +0,025	-	-	0,75	0,5 ± 0,3	-0,05 -0,30
10 < ≤ 18	+0,065 +0,030	1	+0,005 -0,020	1	0,6 ± 0,4	-0,1 -0,4
18 < ≤ 30	+0,075 +0,035	1,5	+0,005 -0,025	1,5	0,6 ± 0,4	-0,1 -0,6
30 < ≤ 50	+0,085 +0,045	2	+0,005 -0,030	2	1,2 ± 0,4	-0,1 -0,7
50 < ≤ 80	+0,100 +0,055	2,5	D ≤ 80 +0,005 -0,040	2,5	1,8 ± 0,6	-0,2 -1,0
80 < ≤ 120	+0,120 +0,070	2,5	80 < D ≤ 120 -0,010 -0,060	2,5	1,8 ± 0,6	-0,2 -1,0
120 < ≤ 180	+0,170 +0,100	2,5	D > 120 -0,035 -0,085	2,5	1,8 ± 0,6	-0,2 -1,0
180 < ≤ 305	+0,255 +0,125	2,5	D > 120 -0,035 -0,085	2,5	1,8 ± 0,6	-0,2 -1,0

Tolerancias de montaje aconsejadas:

Eje:	Agujero:
≤ 4 = h 6	≤ 4 = H 6
de 5 a 75 = f 7	> 4 = H 7
≥ 80 = h 8	

Las tolerancias de los casquillos 090 - 092 respetan la norma ISO 3547-1:2006

CASQUILLOS 090 ISB

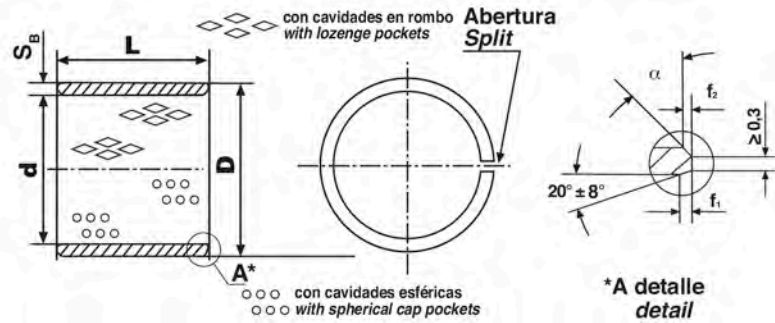


Di mensiones (mm) Dimensions (mm)		
d	D	L ^{±0,25}
10	12	10
		15
		20
12	14	10
		15
		20
13	15	10
		15
		20
		25
14	16	10
		15
		20
		25
15	17	10
		15
		20
		25
16	18	10
		15
		20
		25
17	19	10
		15
		20
		25
18	20	10
		15
		20
		25
18	21	10
		15
		20
		25
20	22	10
		15
		20
20	23	10
		15
		20
		25

Dimensiones (mm) Dimensions (mm)		
d	D	L ^{±0,25}
22	25	15
		20
		25
		30
		40
24	27	15
		20
		25
		30
		50
24	28	15
		20
		25
		30
		50
25	28	15
		20
		25
		30
		40
28	31	15
		20
		25
		30
		40
28	32	15
		20
		25
		30
		50
30	34	15
		20
		25
		30
		35
32	36	15
		20
		25
		30
		35

Dimensiones (mm) Dimensions (mm)		
d	D	L ^{±0,25}
35	39	15
		20
		25
		30
		40
40	44	20
		25
		30
		35
		40
45	50	20
		25
		30
		35
		40
50	55	20
		25
		30
		35
		40
55	60	20
		25
		30
		35
		40
60	65	25
		30
		35
		40
		50

CASQUILLOS 090 ISB

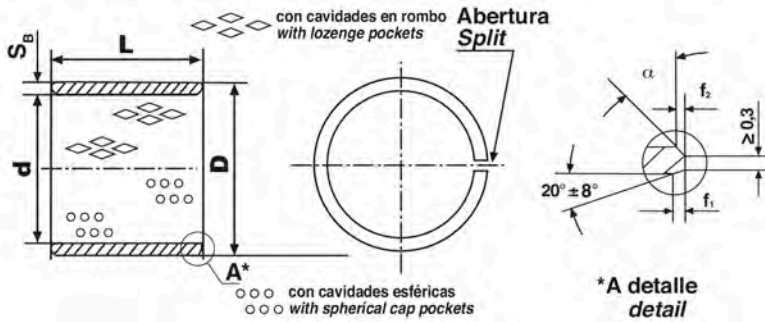


Dimensiones (mm) Dimensions (mm)		
d	D	L ±0,25
60	65	90
		25
65	70	30
		35
		40
		50
		60
		70
		80
		70
30		
35		
40		
50		
60		
70		
80		
75	80	25
		30
		35
		40
		50
		60
		70
		80
80	85	30
		35
		40
		50
		60
		70
		80
		100
85	90	30
		35
		40
		50
		60
		70
		80
		90
90	95	100
		30
		35
		40
		50

Dimensiones (mm) Dimensions (mm)		
d	D	L ±0,25
90	95	60
		70
		80
		90
		95
		100
		100
95	100	30
		40
		50
		60
		70
		80
		90
		95
		100
		100
100	105	30
		40
		50
		60
		70
		80
		90
		95
		100
		100
105	110	50
		60
		70
		80
		90
110	115	100
		50
		60
		70
		80
		90
115	120	100
		50
		60
		70
		80
		90
		100
120	125	60
		70
		80
		90
		100

Dimensiones (mm) Dimensions (mm)		
d	D	L ±0,25
125	130	60
		70
		80
		90
		100
130	135	60
		70
		80
		90
		100
135	140	60
		70
		80
		90
		100
140	145	60
		70
		80
145	150	90
		100
		60
		70
		80
150	155	90
		100
		60
		70
		80
155	160	100
		60
		70
		80
		90
160	165	100
		60
		70
		80
		90
165	170	100
		60
		70
		80
		90
170	175	60
		70
		80

CASQUILLOS 090 ISB



Dimensiones (mm) Dimensions (mm)		
d	D	L ^{±0,25}
170	175	80
		90
		100
175	180	60
		70
		80
		90
		100
180	185	60
		70
		80
		90
185	190	60
		70
		80
		90
190	195	60
		70
		80
		90
195	200	60
		70
		80
		90
200	205	60
		70
		80
		90
205	210	60
		70
		80
		90

Dimensiones (mm) Dimensions (mm)		
d	D	L ^{±0,25}
210	215	60
		80
		100
215	220	60
		70
		80
		90
		100
220	225	60
		80
		100
225	230	60
		70
		80
		90
230	235	60
		70
		80
		90
235	240	60
		70
		80
		90
240	245	60
		70
		80
		90
245	250	60
		70
		80
		90
250	255	60
		70
		80
		90
255	260	60

Dimensiones (mm) Dimensions (mm)		
d	D	L ^{±0,25}
255	260	80
		100
260	265	60
		70
		80
265	270	60
		70
		80
270	275	60
		70
		80
275	280	60
		70
		80
280	285	60
		70
		80
285	290	60
		70
		80
290	295	60
		70
		80
295	300	60
		70
		80
300	305	60
		70
		80

En el pedido, se ruega especificar: 090 + d + L + tipo de cavidad

A petición, disponibles con cavidades en rombo y esféricas







CARACTERÍSTICAS SOPORTES DE FUNDICIÓN DÚCTIL ISB

- Pesan un 40% menos en comparación con su equivalente de la serie de estándar
- Son aproximadamente un 30% más resistentes que la serie estándar
- Son intercambiables con la serie estándar
- Incluyen rodamiento de triple sellado R3 que los hace idóneos para los entornos más exigentes

MATERIAL DEL SOPORTE

La carcasa de los soportes de fundición estándar ISB es fundición HT200, que contiene plomo (black lead) y grafito distribuido como se muestra en la 1ª imagen (Photo 1). Cuando se aplican fuertes cargas de choque a la carcasa, las grietas se extienden a lo largo de los hilos negros de plomo / grafito y la carcasa puede fracturarse.

Sin embargo, los soportes de fundición dúctil ISB se fabrican en QT450, cuyos nódulos de plomo (black lead) y grafito se distribuyen como se muestra en la 2ª imagen (Photo 2). Esta distribución de plomo y grafito hace que sean más resistentes, ayudando a evitar la propagación de grietas.

Además, la resistencia a los golpes a baja temperatura, es superior en el caso de fundición QT450 que en HT200.

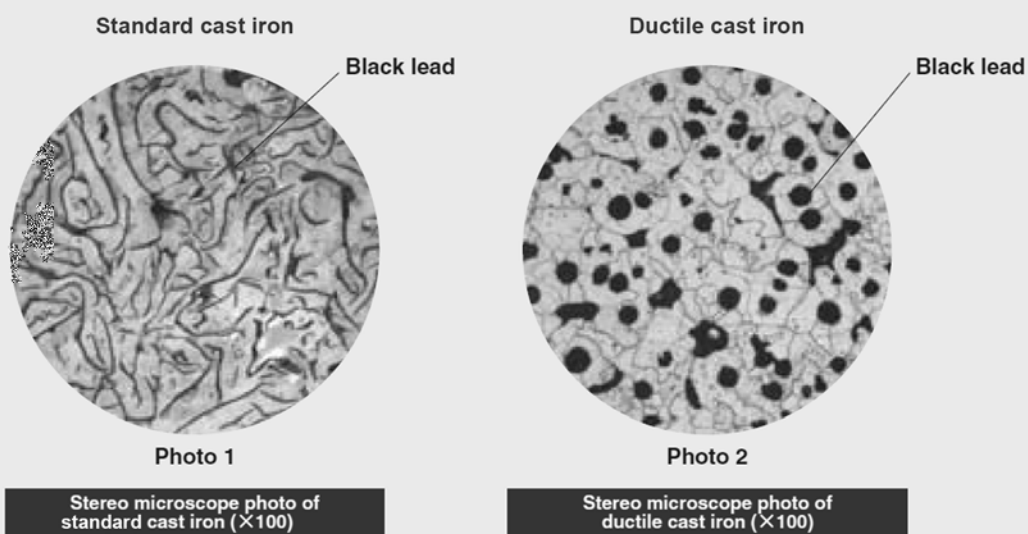
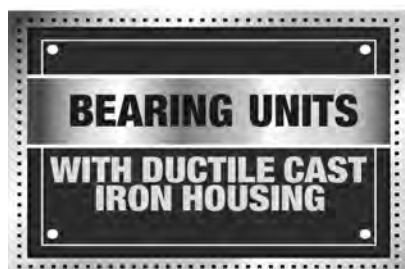
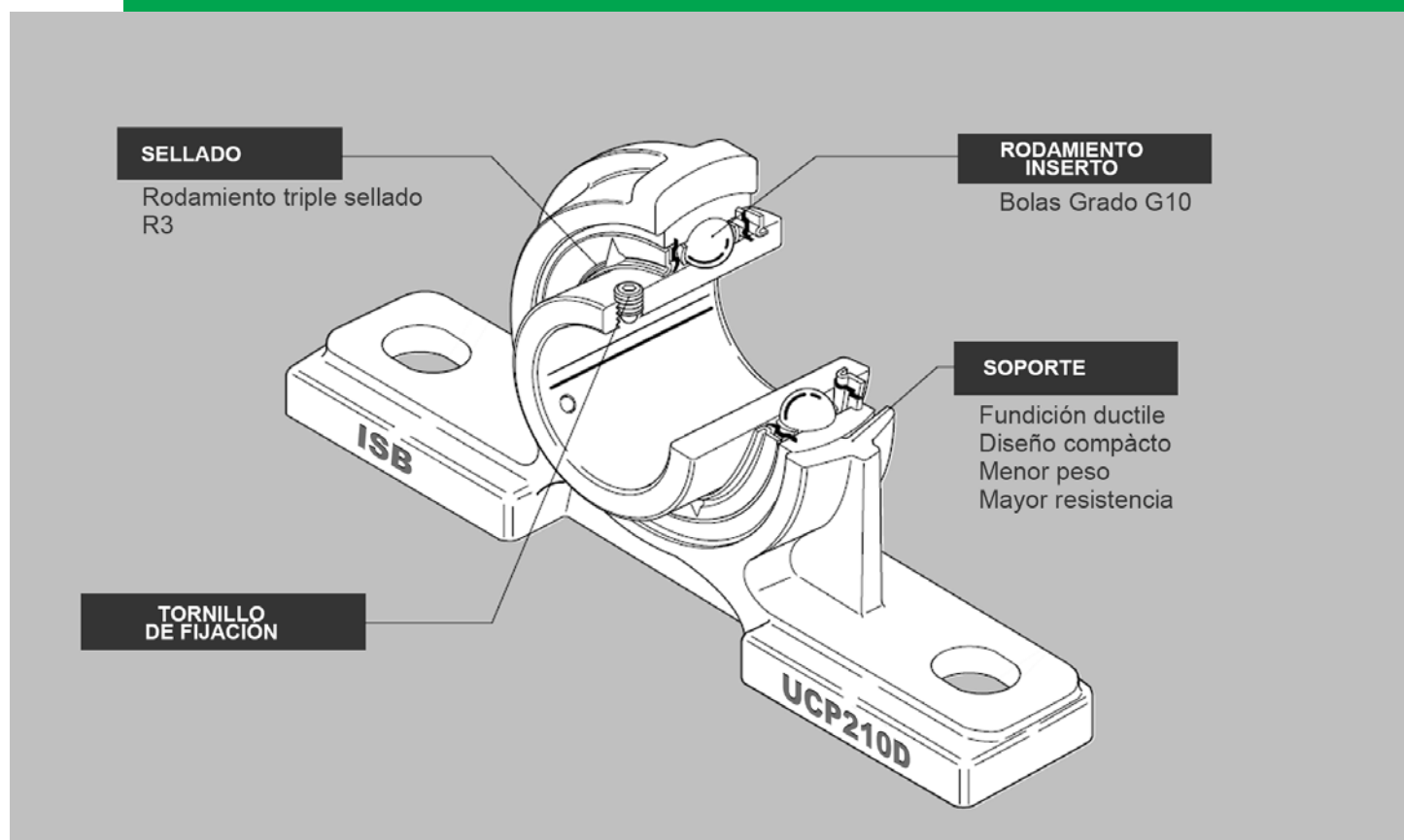


Table 1 Comparison of characteristics of ductile cast iron and standard cast iron

Material	Symbol	Tensile strength N/mm ²	Elongation %	Hardness HB
Ductile cast iron	QT450	Minimum 450	Minimum 10	143~217
Standard cast iron	HT200	Minimum 200	Not specified	Maximum 223

30 mm non-machined test piece.

DISEÑO



Los soportes de fundición dúctil ISB van marcados con la "D" identificativa de los dúctiles en relieve en la fundición.

Así mismo, el packaging incorpora un adhesivo identificativo de la serie.

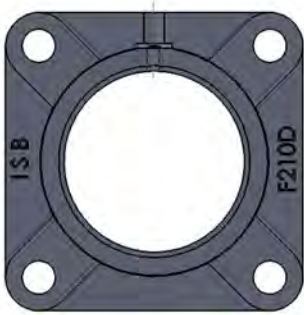
APLICACIONES

Los soportes de fundición dúctil ISB están diseñados para ser más ligeros y compactos que los soportes de fundición de la serie estándar. Como la fundición dúctil es más fuerte y resistente, estos soportes más compactos pueden reemplazar normalmente los soportes estándar.

Estos soportes son idóneos para utilizarse en los entornos más exigentes como el agrícola.

¡YA DISPONIBLE EN STOCK!

UCF-D

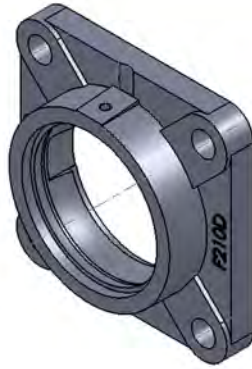


— UCF-207 R3 DUCTILE IRON ISB

— UCF-208 R3 DUCTILE IRON ISB

— UCF-209 R3 DUCTILE IRON ISB

— UCF-210 R3 DUCTILE IRON ISB



— UCF-211 R3 DUCTILE IRON ISB

— UCF-212 R3 DUCTILE IRON ISB

— UCF-214 R3 DUCTILE IRON ISB



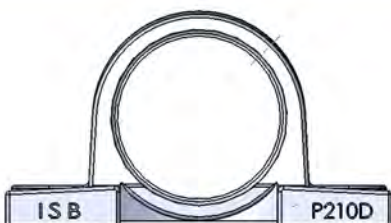
UCFC-D



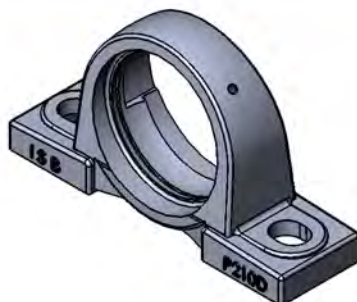
— UCFC-D UCFC-214 R3 DUCTILE IRON ISB



UCP-D



— UCP-210 R3 DUCTILE IRON ISB

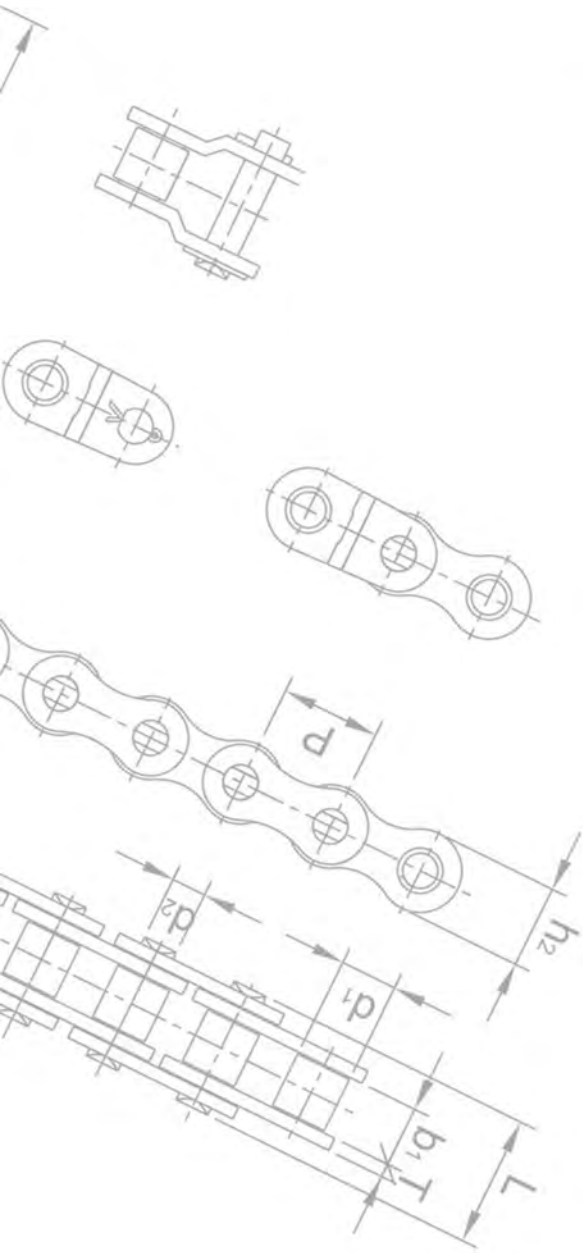




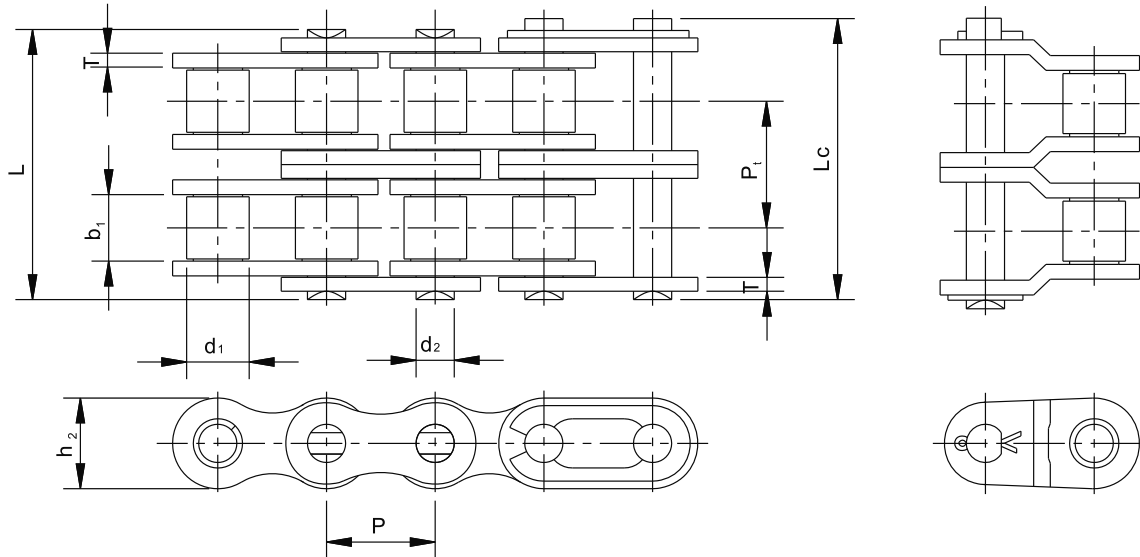




CADENA DE TRANSMISIÓN

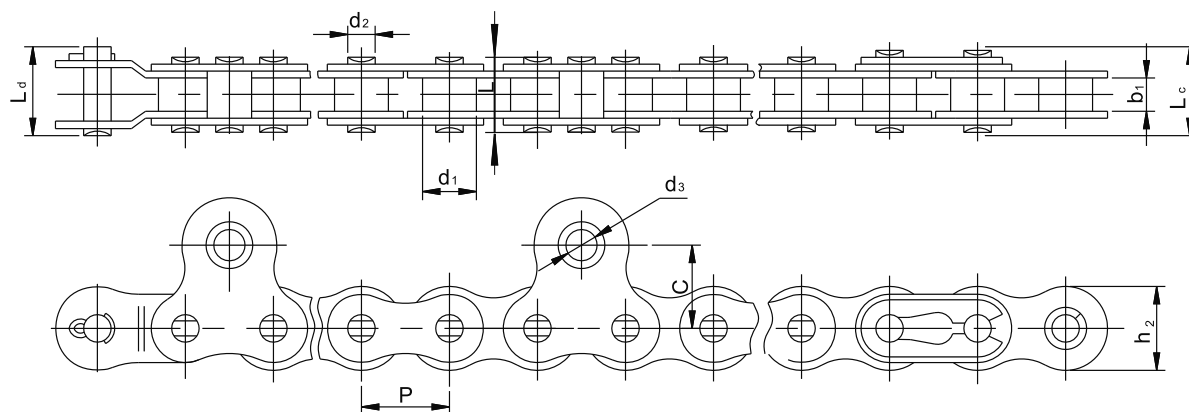


FABRICACIÓN AL SERVICIO DE LA INDUSTRIA AGRÍCOLA
www.isb-industries.com

Catene ISO/DIN per **uso agricolo per semina e raccolta** / *ISO/DIN Walking Tractor Chains and Ratay Tillage Chains*


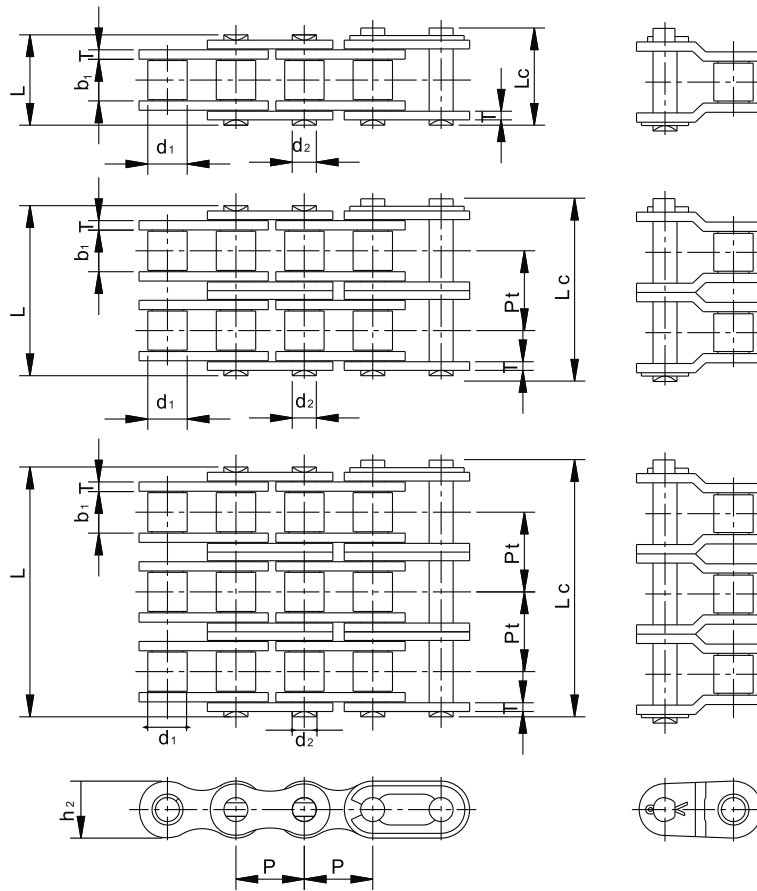
Catena Chain	Passo	Diam. Rullo	Larghezza interna	Diametro Perno	Largh. catena ribadita		Altezza piastra	Spessore piastra	Passo trasversale	Carico di rottura min.	Carico di rottura medio	Peso al metro
	Pitch	Roller diameter	Width between inner plates	Pin diameter	L	Lc	Inner plate depth	Plate thickness	Transverse pitch	Ultimate tensile strength	Average tensile strength	Weight per meter
	P	d ₁ max	b ₁ min	d ₂ max	L max	Lc max	h ₂ max	T	Pt	Q(ISO/DIN) min	Q ₀	q ≈
	mm	mm	mm	mm	mm	mm	mm	mm	mm	kN	kN	kg/m
08-B2A	12.70	8.51	7.75	4.45	31.00	33.00	11.81	1.60	13.92	31.1/32.0	37.4	1.34
12A-2A	19.05	11.91	12.57	5.94	48.80	51.50	18.08	2.44	22.78	62.3/63.6	82.4	2.92
12AH-2A	19.05	11.91	12.57	5.94	56.00	60.60	18.08	3.26	26.11	62.3/63.6	85.0	3.71
16A-2A	25.40	15.88	15.75	7.92	62.70	67.10	24.13	3.26	29.29	111.2/113.4	143.0	5.15

Catene da sollevamento per uso agricolo / Agricultural Leaf Chains



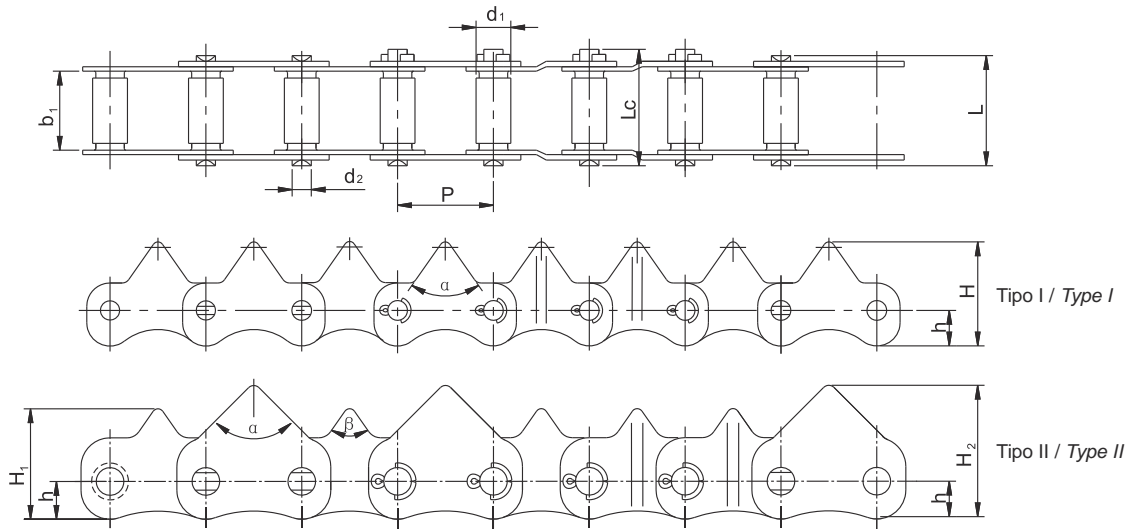
Catena Chain	Passo <i>Pitch</i>	Diam. Rullo <i>Roller diameter</i>	Larghezza interna <i>Width between inner plates</i>	Diametro Perno <i>Pin diameter</i>	Largh. catena ribadita <i>Riveted chain width</i>			Altezza piastra <i>Inner plate depth</i>	Dimensioni degli attacchi <i>Attachments dimensions</i>		Carico di rottura min. <i>Ultimate tensile strength</i>	Carico di rottura medio <i>Average tensile strength</i>
	P	d_1 max	b_1 min	d_2 max	L max	Lc max	Lo max	h_2 max	d_1	C	Q	Q_0
	mm	mm	mm	mm	mm	mm	mm	mm	mm	mm	kN	kN
YM415	12.7	7.77	4.8	3.95	13.3	15.10	16.2	12.0	3.96	12.0	15.68	16.2
#415S (a)	12.7	7.77	4.8	3.95	13.3	14.40	-	10.4	4.45	12.0	14.20	16.2
#415S (b)	12.7	7.77	4.8	3.95	13.3	14.40	-	10.4	4.45	12.0	14.20	16.2

Le Catene #415s (a), #415(b) differiscono solo per il numero di attacchi
 Chains #415s (a), #415(b) only differ in the number of attachments

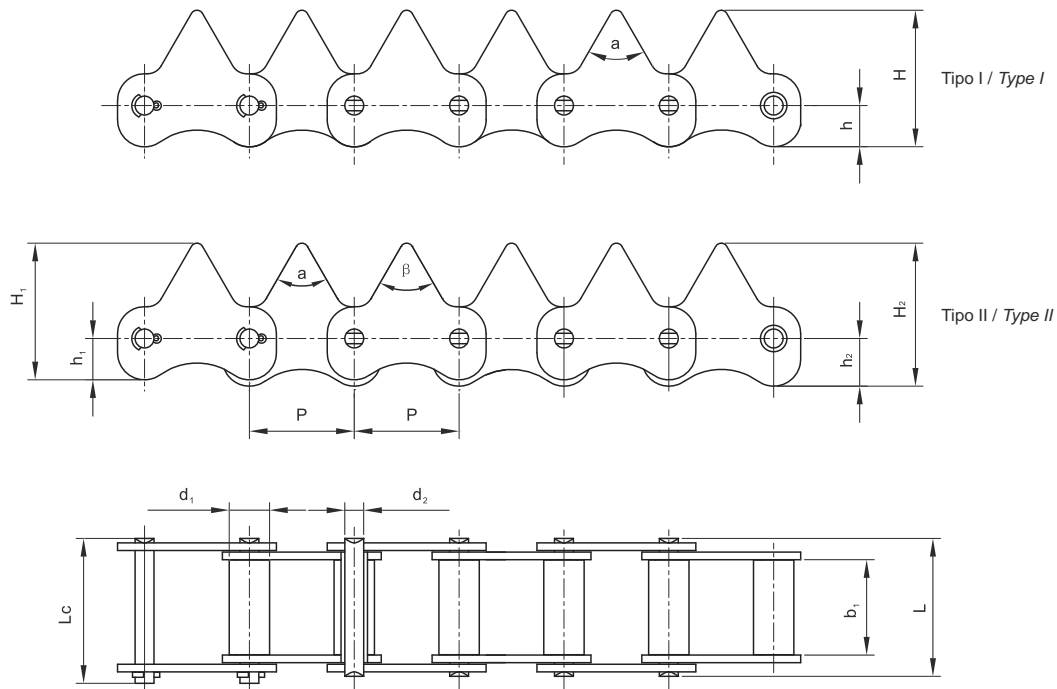
Catene ISO/DIN **standard** / ISO/DIN **Standard** Chains


Catena Chain	Passo Pitch	Diam. Rullo Roller diameter	Larghezza interna Width between inner plates	Diametro Perno Pin diameter	Largh. catena ribadita Riveted chain width		Altezza piastra Inner plate depth	Spessore piastra Plate thickness	Passo trasv. Transverse pitch	Carico di rottura min. Ultimate tensile strength	Carico di rottura medio Average tensile strength	Tipo Type
	P	$d_{1\max}$	$b_{1\min}$	$d_{2\max}$	L max	L_c max	$h_{2\max}$	T	Pt	Q(ISO/DIN) min	Q_0	q \approx
	mm	mm	mm	mm	mm	mm	mm	mm	mm	kN	kN	kg/m
08B1A	12.70	8.51	7.75	4.45	16.70	18.20	11.80	1.60	-	17.80/18.00	19.40	0.69
08B3A	12.70	8.51	7.75	4.45	45.10	46.10	11.80	1.60	13.92	44.50/47.50	57.80	2.03
10A1A	15.875	10.16	9.40	5.08	20.70	22.20	15.09	2.06	-	21.80/22.20	29.40	1.02
10A2A	15.875	10.16	9.40	5.08	38.90	40.40	15.09	2.06	18.11	43.60/44.40	58.10	2.00
12A1A	19.05	11.91	12.57	5.94	25.90	27.70	18.00	2.44	-	31.10/31.80	41.50	1.50
15A1A	25.40	15.88	15.75	7.92	32.70	35.00	24.00	3.26	-	55.60/56.70	09.40	2.80
16AH1A	25.40	15.88	15.75	7.92	36.20	37.70	24.00	4.00	-	55.60/56.70	71.40	3.10

Catene ISO/DIN standard / ISO/DIN Standard Chains

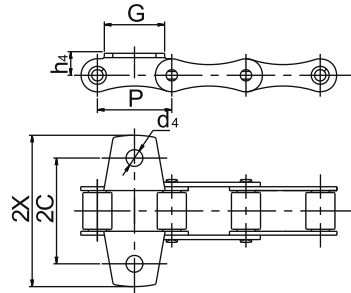


Catena Chain	Passo Pitch	Diam. Rullo Roller diameter	Larghezza interna Width between inner plates	Diametro Perno Pin diameter	Largh. catena ribadita Riveted chain width		Angolo dente Tooth angle	Dimensioni piastra Plate dimensions		Carico di rottura min. Ultimate tensile strength	Tipo Type
	P	d ₁ max	b ₁ min	d ₂ max	L max	Lc max	α	h	H	Q	
	mm	mm	mm	mm	mm	mm	Angle	mm	mm	kN	
3318T	33	10.1	18	7	29.5	32.0	70°	13	38	19.6	I
3322T	33	10.1	22	7	33.5	36.0	70°	13	38	19.6	I
3325T	33	10.1	25	7	36.5	39.0	70°	13	38	19.6	I
3325Ta	33	10.1	25	7	35.2	37.4	90°	13	38	19.6	I
3330T1	33	10.1	30	7	41.5	44.0	60°	13	43	19.6	I
3330T2	33	10.1	30	7	41.5	44.0	70°	13	38	19.6	I
3330Ta	33	12.8	30	7	39.5	42.5	70°	13	38	19.6	I
3358T	33	10.1	58	7	69.5	72.0	70°	10	43	19.6	I
3358Ta	33	10.1	58	7	68.5	70.8	75°	10	43	19.6	I
3558T	35	10.1	58	7	69.35	71.65	90°	15	48	22.5	I
3358b	33	12.8	58	9.5	70.1	72.8	α: 90° β: 75°	13	H ₁ : 38 H ₂ : 46	19.6	II
3358C/C*b	33	12.7	58	9.5	70.3	72.9	α: 90° β: 70°	13	H ₁ : 38 H ₂ : 46	19.6	II

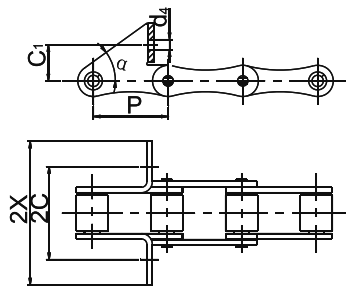
Catene ISO/DIN **standard** / ISO/DIN **Standard** Chains


Catena Chain	Passo <i>Pitch</i>	Diam. Rullo <i>Roller diameter</i>	Larghezza interna <i>Width between inner plates</i>	Diametro Perno <i>Pin diameter</i>	Largh. catena ribadita <i>Riveted chain width</i>		Angolo dente <i>Tooth angle</i>	Dimensioni piastra <i>Plate dimensions</i>		Carico di rottura min. <i>Ultimate tensile strength</i>	Tipo Type
	P	d ₁ max	b ₁ min	d ₂ max	L max	Lc max	α	h	H	Q	
	mm	mm	mm	mm	mm	mm	Angle	mm	mm	kN	
3330	33	12.7	30	5.94	43.5	45.6	60°	h ₁ : 13 h ₂ : 15	H ₁ : 43 H ₂ : 45	19.6	II
3330a	33	12.7	30	5.94	43.5	45.6	70°	13	38	19.6	I
3322	33	12.7	22	5.94	35.5	37.6	70°	15	40	19.6	I
3358	33	12.7	58	7.0	70.9	73.5	α: 90° β: 75°	13	H ₁ : 38 H ₂ : 46	19.6	II

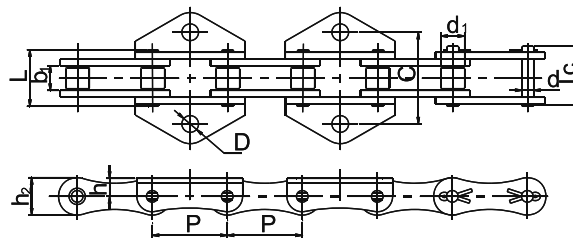
Catene combinate **GS38** / **GS38** Combined Chains



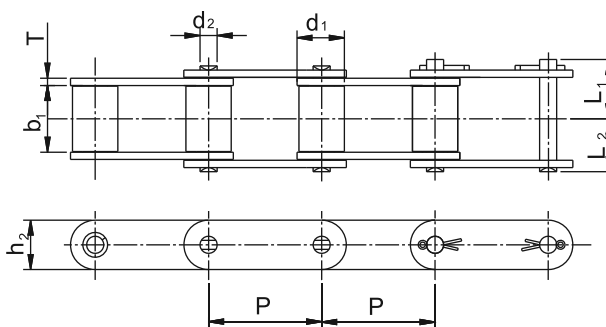
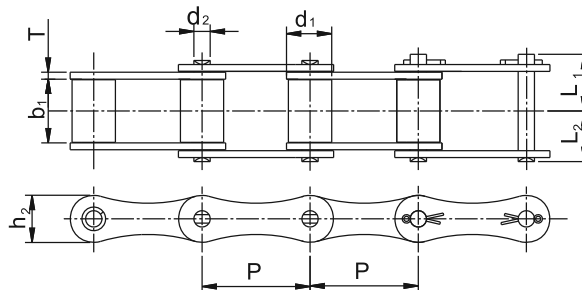
Catena Chain	P	G	2C	2X	h4	d4
	mm	mm	mm	mm	mm	mm
GS38P2	38.0	17.2	52	72	15	11.1



Catena Chain	P	C ₁	2C	2X	α	d4
	mm	mm	mm	mm	Angle	mm
GS38Ld ₂	38.0	30	52	72	47°	6.5

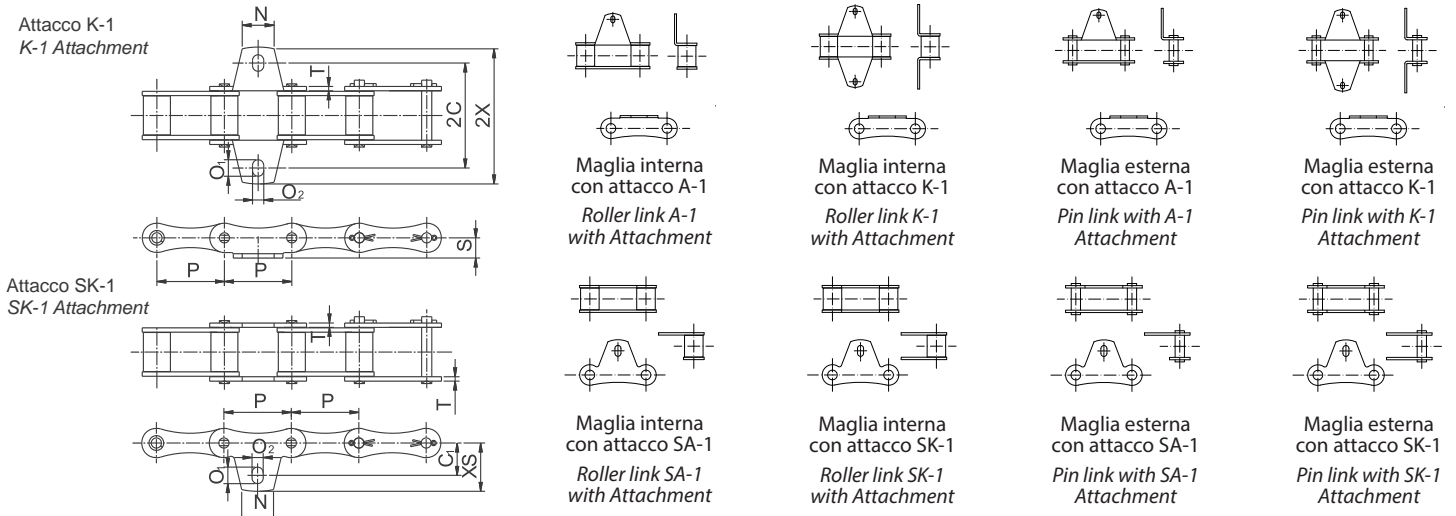


Catena Chain	P	b ₁	d ₁	d	L	L _c	h ₂	h	C	D
	mm	mm	mm	mm	mm	mm	mm	mm	mm	mm
212AWK	38.1	12.57	11.91	5.94	25.60	27.70	18.08	10.00	45.00	8.50

Tipo MR, tipo RF e attacchi / MR Type, RF Type and Attachment Links


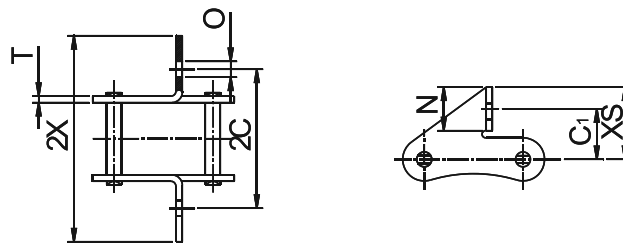
Catena Chain	Passo Pitch	Diam. Rullo Roller diameter	Larghezza interna Width between inner plates	Perno Pin			Piastra Plate		Carico di rottura min. Ultimate tensile strength	Peso al metro Weight per meter
	P	b ₁	d ₁	d ₂	L ₁	L ₃	T	h ₂	Q(min)	q ≈
	mm	mm	mm	mm	mm	mm	mm	mm	kgf	kg/m
S32(MR32)	23.21	11.43	15.9	4.44	14.45	13.05	1.5	12.8	900	0.75
S42(MR42)	34.925	14.27	19.1	7.00	19.05	16.85	2.5	19.0	3.000	1.61
S52(MR52)	38.10	15.24	22.2	5.72	20.80	18.40	2.5	16.4	2.000	1.57
S55(MR55)	41.40	17.78	22.2	5.72	20.80	18.40	2.5	16.6	2.000	1.64
S45(MR45)	41.40	15.24	22.2	5.72	20.80	18.40	2.5	16.6	2.000	1.44
S52(MR52)	41.91	19.05	25.4	5.72	20.75	20.05	2.5	16.6	2.900	1.87
C550(RF550) CA550)	41.40	16.80	20.2	7.15	20.85	17.35	2.7	20.0	5.100	1.95
C620(RF620) CA620)	42.01	17.68	25.0	7.15	24.15	21.05	3.2	20.0	5.100	2.38

Attacchi / Attachments

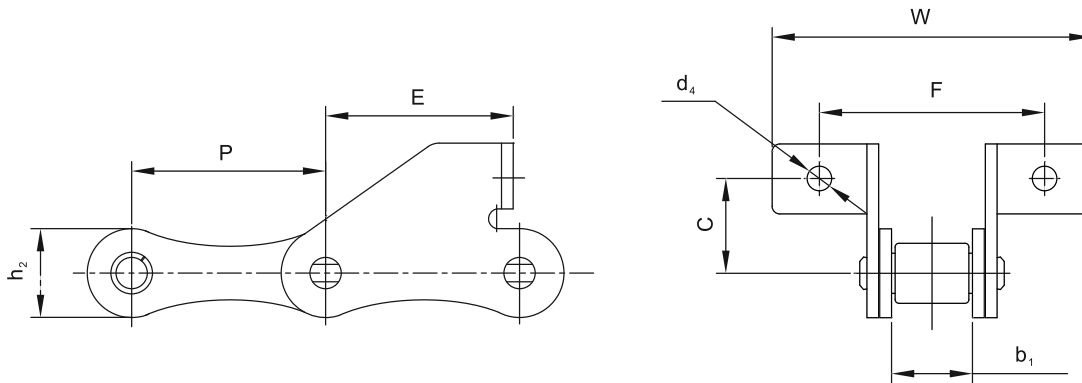


Catena Chain	Passo Pitch	Dimensioni degli attacchi Attachments dimensions								
	P	2C	C ₁	N	O ₁	O ₂	S	T	2X	XS
	mm	mm	mm	mm	mm	mm	mm	mm	mm	mm
S32(MR32)	29.21	42.86	17.3	17.0	6.80	5.2	8.6	1.5	59.9	25.9
S42(MR42)	34.925	54.00	23.6	23.6	10.10	6.9	14.0	2.5	75.0	34.2
S52(MR52)	38.10	58.70	22.1	16.0	8.50	6.9	11.4	2.5	76.5	30.8
S55(MR52)	41.40	54.00	19.8	22.0	10.10	6.9	11.4	2.5	74.0	29.9
S45(MR45)	41.40	54.00	19.8	22.0	10.10	6.9	11.4	2.5	74.0	29.9
S62(MR62)	41.91	66.70	24.6	24.0	13.20	6.9	11.4	2.5	95.3	38.6

Guida con Attacchi SD-1 / SD-1 Driving Attachments

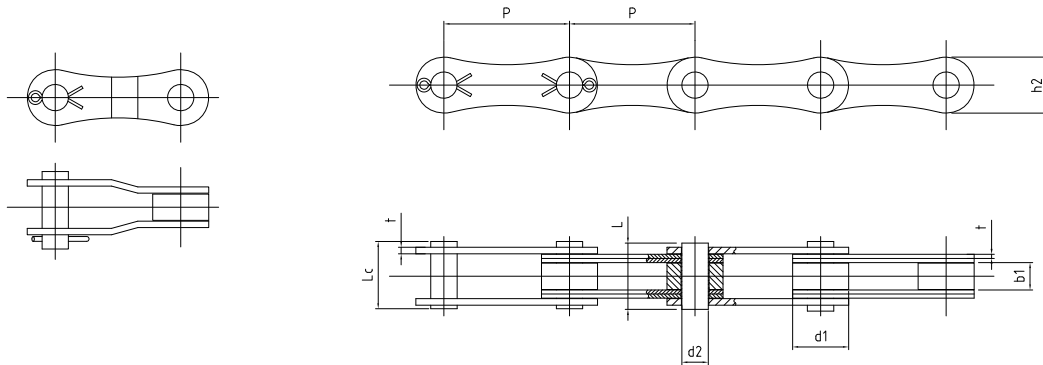


Catena Chain	Passo Pitch	Dimensioni degli attacchi Attachments dimensions						
	P	2C	C ₁	N	O	T	2X	XS
	mm	mm	mm	mm	mm	mm	mm	mm
S52(MR52)	38.1	58	20	16	6.6	2.5	86	28
S55(MR55)	41.4	58	20	16	6.6	2.5	86	28
S45(MR45)	41.4	58	20	16	6.6	2.5	86	28

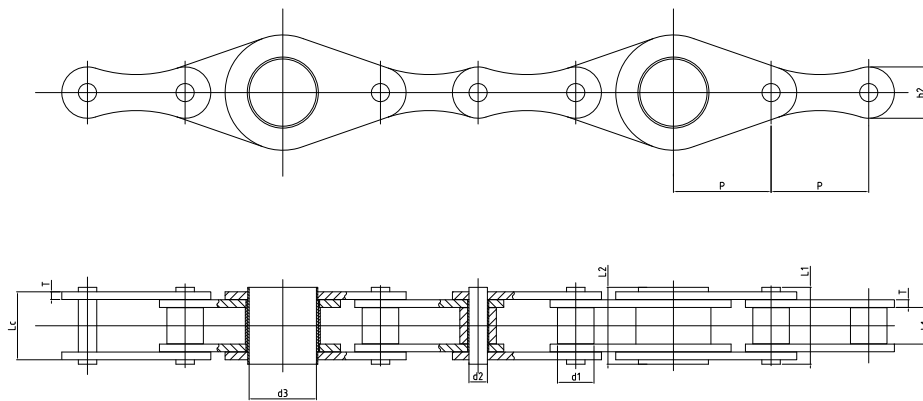
Catene da **agricoltura** con attacchi **tipo C / C Type Agricultural Chains with Attachments**


Catena Chain	P	b1	C	E	F	W	d4	h2
	mm	mm	mm	mm	mm	mm	mm	mm
S32SD	29.21	15.88	20.0	19.2	58.0	78.0	6.4	13.2
S45W-F1	41.40	22.23	20.0	37.0	58.0	87.0	6.6	17.3
S45W-F4	41.40	22.23	20.5	33.2	58.0	85.6	6.6	17.3
S45F1	41.40	22.23	21.0	25.0	62.4	83.4	8.5	17.3
S52SD	38.10	22.23	20.0	19.2	62.0	88.5	6.4	17.3
S52F4	38.10	15.8	20.6	37.0	53.8	69.5	6.4	16.7
S52F8	38.10	22.23	20.6	37.0	60.7	76.4	6.4	17.3
S52F9	38.10	18.5	20.0	18.5	54.5	71.0	6.5	16.5
S52LSD	38.10	16.4	20.0	17.5	54.5	71.0	6.5	16.5
S55F2	41.40	22.23	20.0	37.0	58.0	87.0	6.4	17.3
S55F3	41.40	22.23	20.5	33.2	58.0	85.6	6.6	17.3
S55F4	41.40	22.23	20.0	37.0	58.0	87.0	6.6	17.3
S55F6	41.40	22.23	20.0	30.0	58.0	87.0	6.4	17.3
S55F7	41.40	22.23	20.5	33.2	62.0	85.6	6.6	17.3
S62SD	41.91	26.2	20.0	32.6	61.4	92.0	6.4	17.3

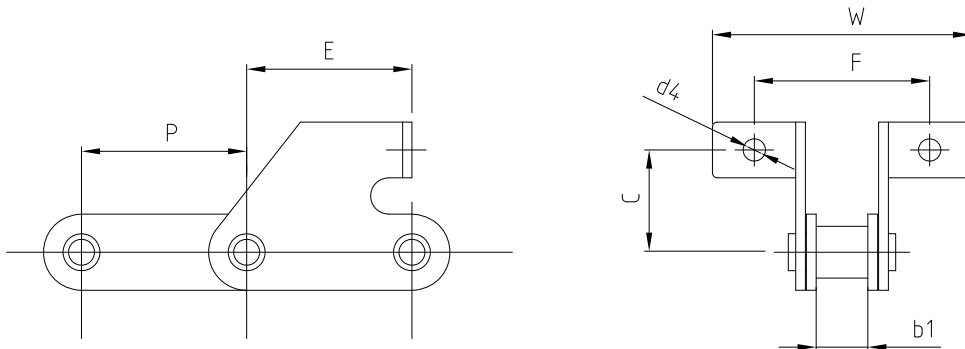
Catene ISO/DIN per **agricoltura** con attacchi **tipo C** / **ISO/DIN C Type Agricultural Chains**



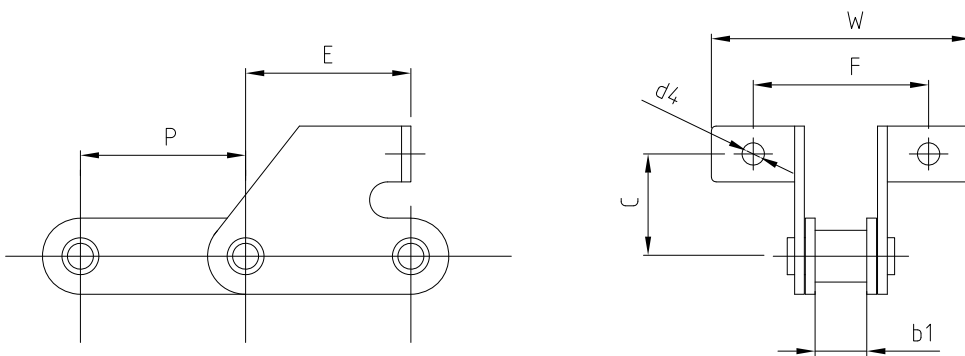
Catena Chain	Passo Pitch	Diam. Rullo Roller diameter	Larghezza interna Width between inner plates	Diametro Perno Pin diameter	Largh. catena ribadita Riveted chain width			Altezza piastra Inner plate depth	Spessore piastra Plate thickness	Carico di rottura min. Ultimate tensile strength
	P	d ₁ max	b ₁ min	d ₂ max	L max	Lc max	h ₂ max	T/t	Q min	
	mm	mm	mm	mm	mm	mm	mm	mm	kN	
CA650a	50.8	25.0	19.0	11.28	49.2	53.7	25.0	5.0/3.5	90.0	
CA650c		19.0							130.0	



Catena Chain	Passo Pitch	Diam. Rullo Roller diameter	Larghezza interna Width between inner plates	Diametro Perno Pin diameter	Diametro interno perno forato Hollow pin inner diameter	Largh. catena ribadita Riveted chain width			Altezza piastra Inner plate depth	Spessore piastra Plate thickness	Carico di rottura min. Ultimate tensile strength
	P	d ₁ max	b ₁ min	d ₂ max	d ₃ max	L ₁ max	L ₂ max	Lc max	h ₂ max	T	Q min
	mm	mm	mm	mm	mm	mm	mm	mm	mm	mm	kN
CA650bF1	50.8	19.05	19.05	9.54	35.0	41.1	41.1	42.6	26.7	4.00	80.0

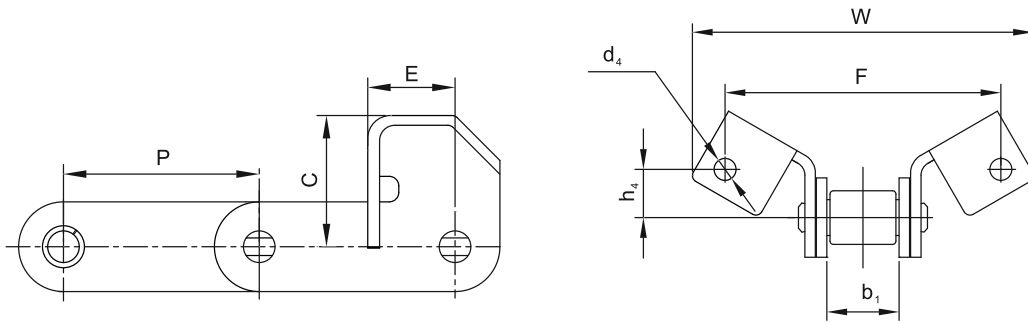
Catene ISO/DIN per **agricoltura** con attacchi **tipo C** / **ISO/DIN C Type Agricultural Chains with Attachments**


Catena Chain	P mm	b1 mm	E mm	F mm	W mm	C mm	d4 mm
38.4RSD	38.4	19.05	38.4	52.0	71.0	24.5	8.4
38.4RSDF1	38.4	19.05	38.4	52.0	70.0	24.5	8.4
38.4VSD	38.4	18.0	38.4	52.0	71.0	24.0	8.4
38.4VBSD	38.4	19.05	38.4	52.0	71.0	25.0	8.4
38.4VBSDF1	38.4	19.05	38.4	52.0	73.0	24.0	8.3
CA550SD	41.1	19.81	36.9	47.6	68.2	31.0	8.7
CA550SDF4	41.4	19.81	36.9	47.6	89.0	31.0	8.7

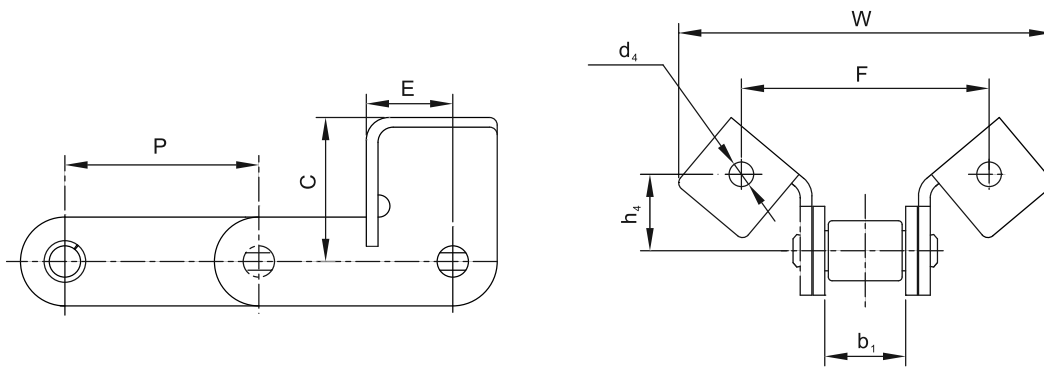


Catena Chain	P mm	b1 mm	E mm	F mm	W mm	C mm	d4 mm
CA550SDF1	41.4	19.81	35.0	58.0	85.0	20.5	8.5
CA550SDF2	41.4	19.81	32.5	62.0	84.0	20.0	8.6
CA550SDF3	41.4	19.81	35.0	58.0	85.0	20.5	6.5
CA550SDF6	41.4	19.81	33.0	58.0	85.0	20.5	6.5
CA550SDF7	41.4	19.81	32.5	62.0	89.0	20.0	8.6
CA550SDF5	41.1	19.81	34.0	63.0	89.0	20.0	8.0
CA550SDF8	41.4	19.81	33.0	58.0	85.9	20.5	6.5

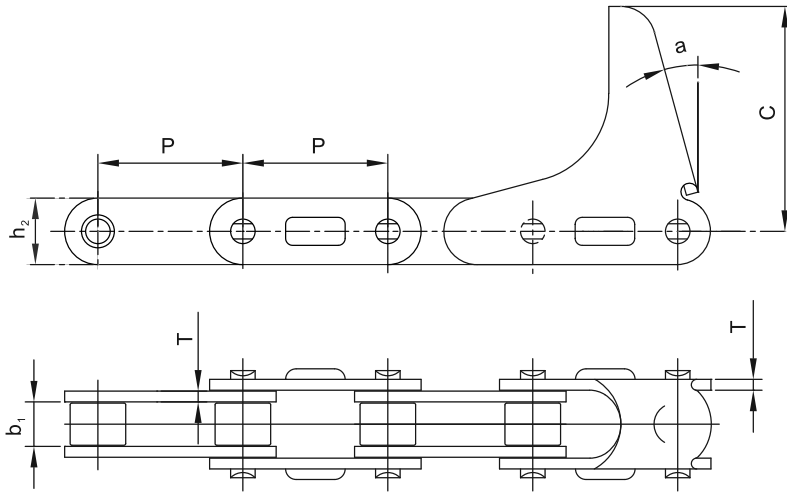
Catene ISO/DIN per **agricoltura** con attacchi **tipo C** / ISO/DIN **C Type Agricultural Chains with Attachments**



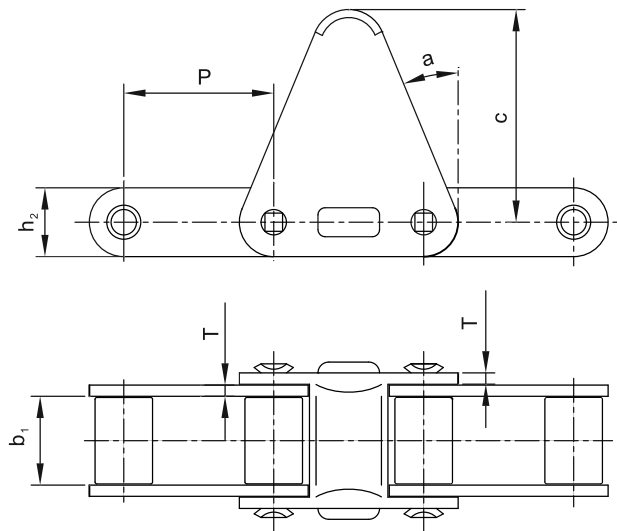
Catena Chain	P	b1	E	C	F	W	H4	d4
	mm	mm	mm	mm	mm	mm	mm	mm
CA55OF14	41.40	19.81	20.24	31.75	79.40	101.60	15.90	8.33
CA55OF16	41.40	20.00	22.30	39.00	78.00	109.20	17.70	8.00



Catena Chain	P	b1	E	C	F	W	H4	d4
	mm	mm	mm	mm	mm	mm	mm	mm
CA55OF15	41.40	19.81	24.00	35.26	61.98	95.25	19.05	6.73
CA55OF17	41.40	19.81	23.68	40.89	114.30	143.70	20.57	9.91
CA550VF13	41.40	19.05	25.40	59.60	79.35	135.45	28.60	8.74
CA55OF18	41.40	19.81	24.00	35.26	61.98	95.25	19.05	8.33

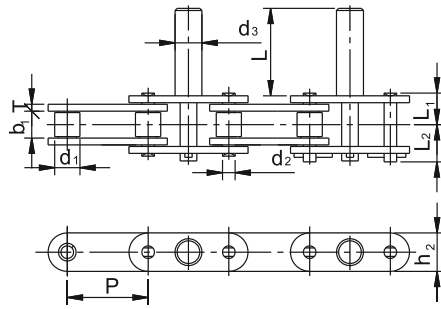
Catene ISO/DIN per **agricoltura** con attacchi **tipo C** / **ISO/DIN C Type Agricultural Chains with Attachments**


Catena Chain	P	b1	h2	T	C	a
	mm	mm	mm	mm	mm	mm
CA555-C6E	41.40	12.70	19.30	3.10	63.50	15°
CA555-C6EJ	41.40	12.70	19.30	3.25	66.00	15°

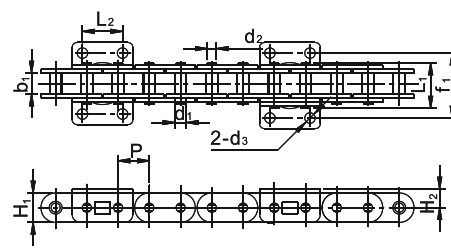
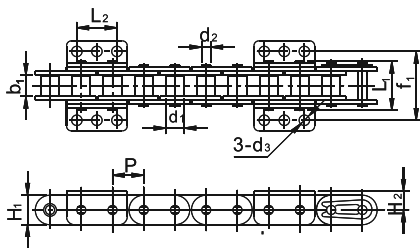
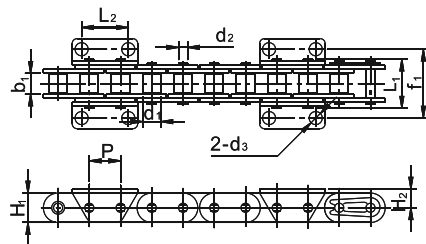


Catena Chain	P	b1	h2	T	C	a
	mm	mm	mm	mm	mm	mm
CA620-C30E	42.01	24.51	20.20	3.25	58.70	22.5°

Catene per **agricoltura** con attacchi **tipo C / C Type Agricultural Chains with Attachments**



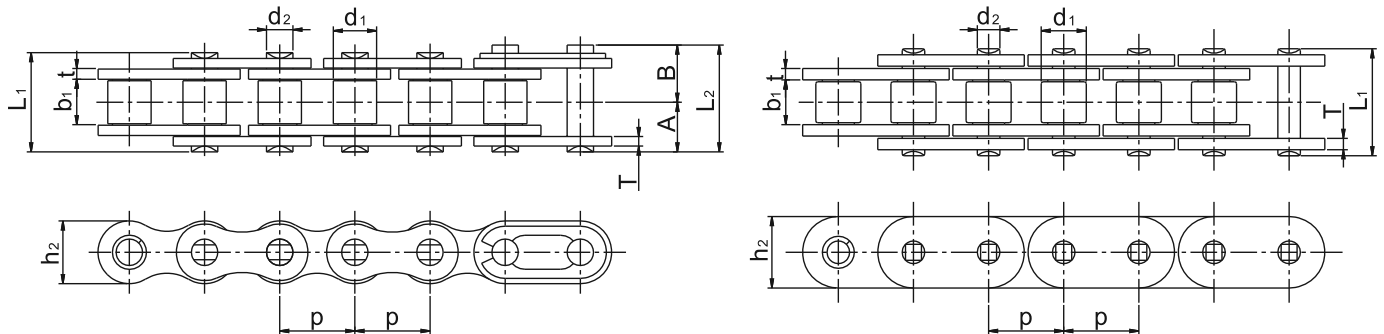
Catena Chain	Passo Pitch	Dimensioni Dimensions								
	P	d ₁	d ₂	d ₃	b ₁	T	h ₂	L	L ₁	L ₂
	mm	mm	mm	mm	mm	mm	mm	mm	mm	mm
C2060HaR (C2060H W/D-5 1/2°)	38.1	11.91	5.94	12.7	12.57	3.26	18.08	41.2	14.95	19.55
C2060HbR (C2060H W/D-5 9/16°)	38.1	11.91	5.94	14.28	12.57	3.26	18.08	41.2	14.95	19.55



Catena Chain	Passo Pitch	Diam. Rullo Roller diameter	Larghezza interna Width between inner plates	Diametro Perno Pin diameter	Dimensione del perno più lungo Width of longer pin	Altezza piastra Inner plate depth	Altezza dell'attacco Depth of attachment	Distanza tra i fori degli attacchi Holes center distance of attachments	Diametro foro degli attacchi Hole center diameter of attachments	Distanza fori degli attacchi sx e dx Holes center distance of left and right attachments	Carico di rottura min. Ultimate tensile strength
	P	d _{1 max}	b _{1 min}	d _{2 max}	L _{1 max}	H _{1 max}	H ₂	L ₂	d ₃	f ₁	Q _{min}
	mm	mm	mm	mm	mm	mm	mm	mm	mm	mm	kN
P19.05K2	19.05	11.91	12.57	5.94	33.27	18.8	11.90	28.45	8.74	46.74	31.1
P19.05K3	19.05	11.91	12.57	5.94	33.27	18.8	11.90	22.86	6.81	42.01	31.1
*P28-572	28.57	11.68	15.87	7.94	33.40	22.23	13.67	28.57	9.04	46.74	50.0

* Indica catene e bussole, d1 indica il diametro esterno della bussola.

* Indicates chains and bushes, d1 indicates the external diameter of the bush.

Catene ISO/DIN per **agricoltura serie speciali** / ISO/DIN **Special Agricultural Chains series**


Catena Chain	Passo Pitch	Larghezza interna Width between inner plates	Diam. Rullo Roller diameter	Perno Pin					Piastra Plate		Carico di rottura medio Average tensile strength	Carico max. ammisibile Maximum allowable load	Peso al metro Weight per meter			
				P	b_1	d_1	d_2	A	B	$\frac{(A+A)}{L_1}$				$\frac{(A+B)}{L_2}$	t/T	h_2
TNJ 415	12.70	4.76	7.75	3.64	5.5	6.9	11.0	12.4	1.1	9.5	1.000(9.8)	220(2.16)	0.34			
TNJ 515S		4.76	7.77	3.97	6.4	7.9	12.8	14.3	1.5	11.7	1.850(18.1)	380(3.73)	0.51			
TNJ 420		6.35	7.77	3.97	7.2	8.7	14.4	15.9	1.5	11.7	1.850(18.1)	380(3.73)	0.55			
TNJ 40		7.95	7.95	3.97	8.02	9.53	16.05	17.55	1.5	11.7	1.850(18.1)	370(3.63)	0.61			
TNJ 40 FHR		7.95	7.95	3.97	-	-	18.10	-	2.0	12.0	2.700(26.5)	450(4.42)	0.88			
TNJ 428		7.95	8.50	4.51	9.05	10.55	18.10	19.6	2.0	11.7	2.300(22.6)	450(4.42)	0.77			
TNJ 520	15.875	9.53	10.16	5.09	8.47	9.93	16.95	18.40	2.0	14.6	3.050(29.9)	650(6.37)	0.89			
TNJ 50					10.15	11.6	20.30	21.75	2.0	14.6	3.050(29.9)	650(6.37)	1.01			
TNJ 50 FHR					-	-	21.95	-	2.4	15.0	4.050(39.7)	810(7.94)	1.37			
TNJ 630 HA	19.05	9.53	11.91	5.96	-	-	25.40	-	3.2	17.5	5.100(50.0)	980(9.61)	1.65			
TNJ S630 FR		9.53	14.28	7.11	-	-	27.20	-	4.0/3.2	18.4	7.000(68.6)	1.350(13.24)	2.41			
TNJ S635 FR		11.10	12.70	7.11	-	-	28.60	-	4.0/3.2	18.4	7.200(70.6)	1.400(13.73)	2.33			
TNJ S640 FR		12.70	14.28	7.11	-	-	28.60	-	3.2	18.4	5.900(57.9)	1.300(12.75)	2.37			
TNJ 60 FHR		12.70	11.91	5.96	-	-	28.60	-	3.2	18.0	5.250(51.5)	1.250(12.26)	2.07			
TNJ S745 FR	22.225	14.30	15.60	7.94	-	-	35.60	-	4.8/4.0	23.0	9.400(92.2)	1.650(16.18)	3.57			
TNJ 80 HHA	25.40	15.88	18.25	9.54	-	-	42.50	-	6.0/4.8	24.0	12.500(122.6)	2.250(22.06)	4.82			
TNJ S80 FHR			15.88	7.94	-	-	35.60	-	4.0		12.200(119.6)	2.050(20.10)	3.51			
TNJ 90 HHA	28.575	17.80	21.30	11.11	-	-	47.40	-	6.3/5.5	30.4	17.250(169.20)	3.100(30.40)	6.53			
TNJ 100 HHA	31.75	19.05	23.60	12.71	-	-	51.80	-	7.1/6.4	33.5	19.940(195.5)	3.400(33.34)	7.94			
TNJ 100 HLL			9.05	9.54	-	-	43.45	-	4.8	30.0	19.000(186.3)	3.300(32.36)	4.86			
TNJ S100 FHR			19.05	9.54	-	-	43.45	-	4.8	30.1	15.000(147.1)	3.200(31.38)	5.18			
TNJ 120 HLL	38.10	25.40	22.23	11.1	-	-	53.70	-	5.6	36.0	20.000(196.1)	4.300(42.17)	6.94			
TNJ 120 FHR									36.2	19.550(191.7)	4.300(41.19)	7.32				

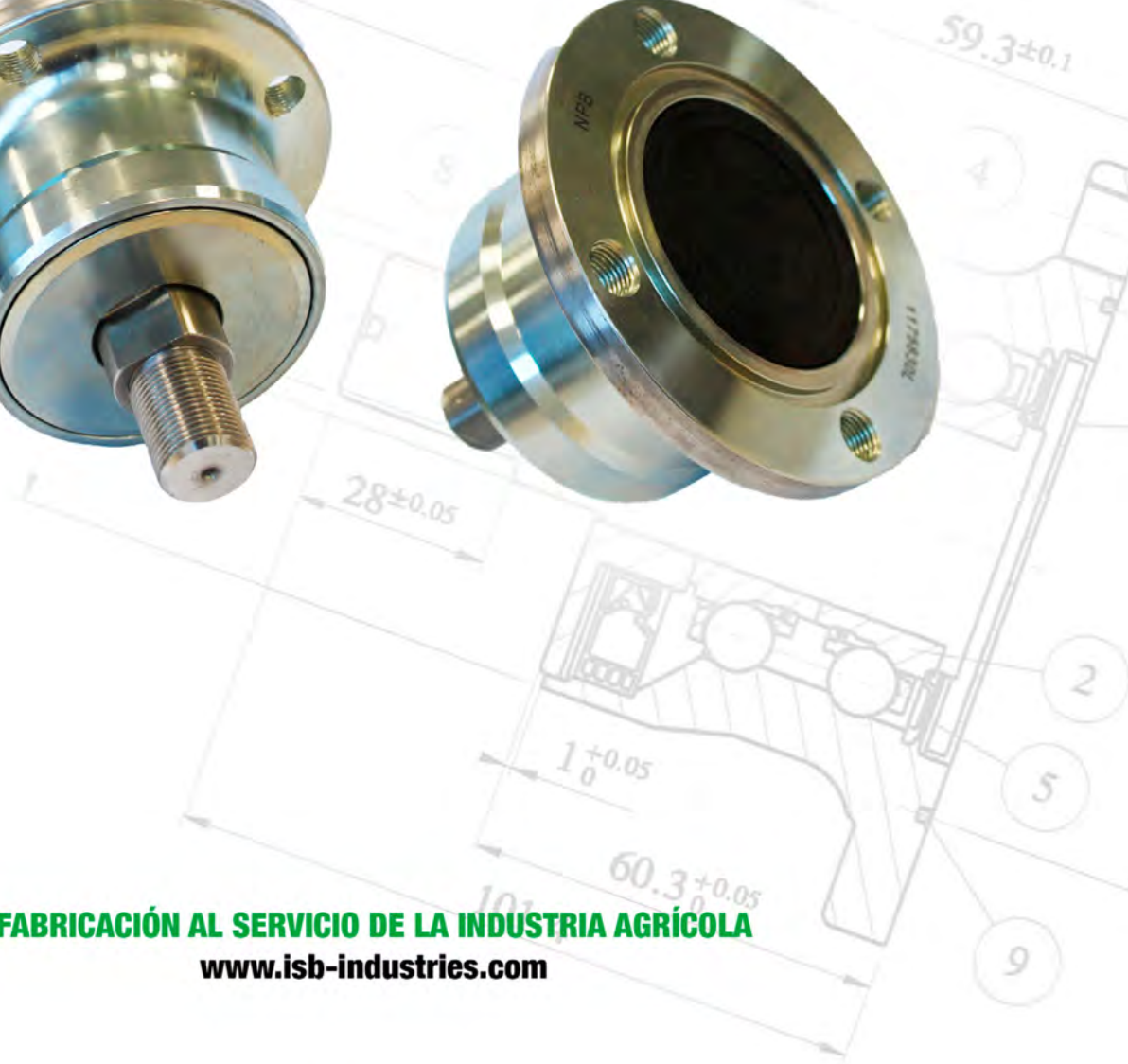
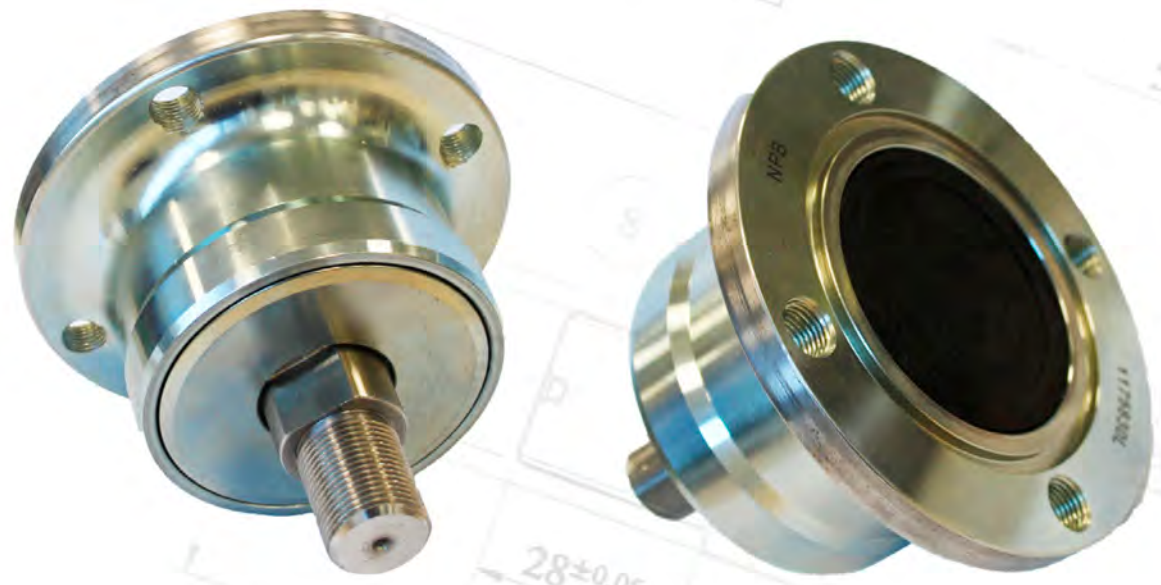




CUBO PARA DISCO DE GRADAS AGRI HUB



3
SECTION E-E



AGRICULTURAL HUB UNITS

Through years of cooperation with OEM factories, ISB has accumulated extensive expertise on solutions for agriculture applications, the bearings are usually working in harsh environments with contaminants, especially the bearings for seeding and tillage discs, the straw, stones, sap, water and more can cause disc bearing seals to fail, leading to contaminant ingress, lubricant loss and premature bearing failures.

The **ISB agriculture hub** is a fully integrated hub bearing system, greased and sealed for the life of the unit. Proven to reduce downtime and drive productivity.

The hub unit has a flanged outer ring that is pre-drilled and tapped to accommodate a disc. The stationary inner ring is fitted with a threaded stub shaft for easy mounting onto practically any implement arm. In addition to enabling manufacturers to offer end users products with increased reliability, the agriculture hub for farmers reduce maintain time and boost productivity



PRODUCT FEATURES

- Double-row angular contact ball bearing, enabling a higher carrying capacity compared to conventional one-row designs
- Zinc coating or black oxide coating, contributing to long service life and anti-corrosion property
- Robust five-lip seal design that helps extend bearing service life, reducing maintenance and repairs
- Integrated designs easy for mounting and dis-



Hub Unit Diagram 1

Product Specification

Retainer

Self-lubrication and good performance of resisting corrosion, toughness, impact and abrasion

Protection cap

Anti-contamination cap for disc replacement Prevent mud and protect the oil seal



5-lip Oil Seal

Double ball bearing

Enable high carrying capacity in both radial and axial direction

Flanged outer ring

Pre-drilled and tapped to accommodate a disc, Easy to replace

Hub Unit Diagram 2

Protection Specification

Retainer

Self-lubrication and good performance of resisting corrosion, toughness, impact and abrasion

Shaft

5-lip oil seal



Double row roller bearing
Enable high carrying capacity in both radial and axial direction

Flanged outer ring
Pre-drilled and tapped to accommodate a disc
Easy to mount, easy to replace

Protection cap

Anti-contamination cap for disc replacement Prevent mud and protect the oil seal

Inner ring to fit with a threaded stub shaft
Easy mounting onto almost any implement arm

ISB Agricultural Hub Unit List

Designation	Attachment holes in outer ring	Shaft	Outer Dia
H001104	4×M12×1.25	Not	175mm
H002140	5×M12×1.25	Not	145mm
H005098	4×M12×1.25	Included	117mm
H006098	4×M12×1.25	Included	117mm
H007098-A	4×M12×1.25	Included	117mm
H007098-A5	5×M12×1.25	Included	117mm
H007098-A6	6×M12×1.25	Included	117mm
H008097	3×M12×1.75	Included	117mm
H009106	3×M12×1.75	Included	127mm
We can make outer dia for AHU	80mm--1800mm		

Agricultural Hub Units: ISB H001104



Product Name	Agricultural Hub Units
Product No.	H001104
Axial Clearance	0.005-0.025mm
Cr	45KN
Cor	39KN
Grease Type	MULTEMPAF-1
Surface Galvanized	Fe/Zn12/P1
Fatigue Resistance	One million turns for usual
Waterproof	No pollutant or water through the inner oil seal in 1000h
Working Temperature	-10℃~+60℃

Agricultural Hub Units: ISB H002140

Product Name	Agricultural Hub Units
Product No.	H002140
Axial Clearance	0.005-0.025mm
Cr	61.4KN
Cor	51.5KN
Grease Type	MULTEMP AF-1
Surface Galvanized	Fe/Zn12/P1
Fatigue Resistance	One million turns for usual
Waterproof	No pollutant or water through the inner oil seal in 1000h
Working Temperature	-10℃~+60℃



— 08 —

Agricultural Hub Units: ISB H005098



Product Name	Agricultural Hub Units
Product No.	H005098
Axial Clearance	0.005-0.025mm
Cr	48KN
Cor	39KN
Grease Type	MULTEMP AF-1
Surface Galvanized	Fe/Zn12/P1
Fatigue Resistance	≥One million turns for usual
Waterproof	No pollutant or water through the inner oil seal in 1000h
Working Temperature	-10℃~+60℃

Agricultural Hub Units: ISB H006098

Product Name	Agricultural Hub Units
Product No.	H006098
Axial Clearance	0.025-0.049mm
Cr	61KN
Cor	51KN
Grease Type	MULTEMPAF-1
Surface Galvanized	Fe/Zn12/P1
Fatigue Resistance	≥One million turns for usual Rated Dynamic Load
Waterproof	No pollutant or water through the inner oil seal in 1000h
Working Temperature	-10°C~+60°C



Agricultural Hub Units: ISB H007098-A



Product Name	Agricultural Hub Units
Product No.	H007098-A
Axial Clearance	0.005-0.025mm
Cr	44.6KN
Cor	34.6KN
Grease Type	MULTRMPAF-1
Surface Galvanized	Fe/Zn12/P1
Fatigue Resistance	Two million turns for usual
Waterproof	No pollutant or water through the inner oil seal in 1000h
Working Temperature	-10°C~+60°C

Agricultural Hub Units: ISB H007098-A5

Product Name	Agricultural Hub Units
Product No.	H007098-A5
Axial Clearance	0.005-0.025mm
Cr	44.6KN
Cor	34.6KN
Grease Type	MULTEMP AF-1
Surface Galvanized	Fe/Zn12/P1
Fatigue Resistance	Two million turns for usual
Waterproof	No pollutant or water through the inner oil seal in 1000h
Working Temperature	-10°C ~ +60°C



Agricultural Hub Units: ISB H007098-A6



Product Name	Agricultural Hub Units
Product No.	H007098-A6
Axial Clearance	0.005-0.025mm
Cr	44.6KN
Cor	34.6KN
Grease Type	MULTRMP AF-1
Surface Galvanized	Fe/Zn12/P1
Fatigue Resistance	Two million turns for usual
Waterproof	No pollutant or water through the inner oil seal in 1000h
Working Temperature	-10°C ~ +60°C

Agricultural Hub Units: ISB H008097

Product Name	Agricultural Hub Units
Product No.	H008097
Real Clearance	0.005-0.012mm
Cr	40.7KN
Cor	28.1KN
Lubricating Oil Type	SAE80/90 CL-5
Surface Galvanized	3+Cr
Fatigue Resistance	≥One million turns for usual
Waterproof	No pollutant or water through the inner oil seal in 1000h
Working Temperature	-10℃~+60℃



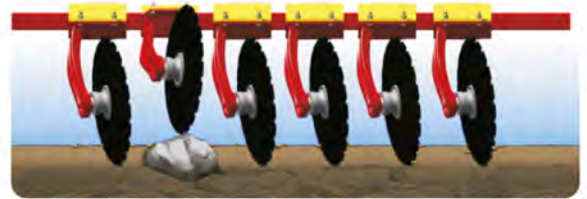
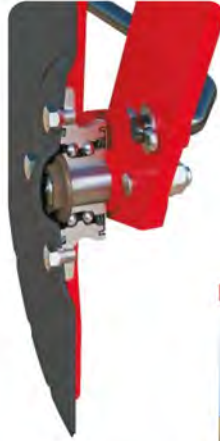
Agricultural Hub Units: ISB H00910



Product Name	Agricultural Hub Units
Product No.	H009106
Radial Clearance	0.005-0.013mm
Cr	49.4KN
Cor	36.2KN
Lubricating Oil Type	SAE80/90 CL-5
Surface Galvanized	3+Cr
Fatigue Resistance	≥One million turns for usual
Waterproof	No pollutant or water through the inner oil seal in 1000h
Working Temperature	-10℃~+60℃

ISB Hub Units applications

Tillage Cultivator discs
Seeding/coulter discs
Opener discs
Closing discs



ISB Hub Units advantages

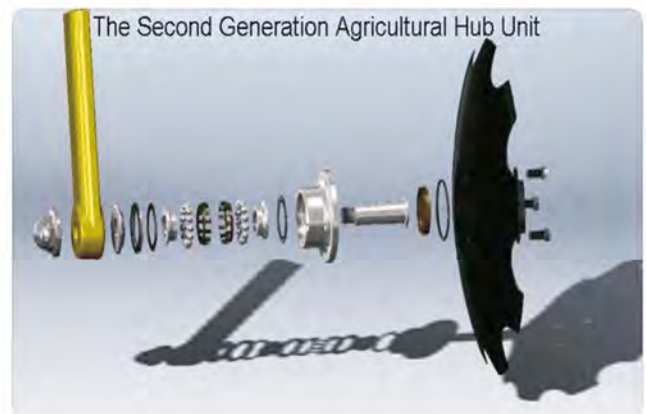
The First Generation Agricultural Hub Unit



FOR MANUFACTURER:

- A cost-effective solution for warranty, testing and assembling
- Higher product quality and reliability
- Improve productivity efficiency
- Supports sustainability efforts

The Second Generation Agricultural Hub Unit



FOR END USER:

- Long service life
- Increase farm productivity
- Relubrication-free and reduce environmental impact
- Easy to install and replace





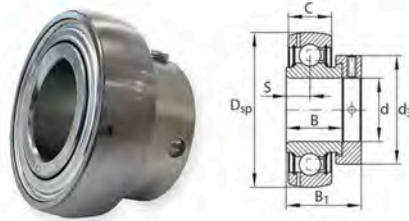
RODAMIENTOS AGRÍCOLAS



FABRICACIÓN AL SERVICIO DE LA INDUSTRIA AGRÍCOLA
www.isb-industries.com

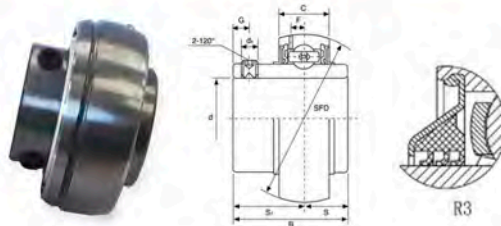
RODAMIENTOS INSERTOS

RODAMIENTOS INSERTOS: GRAE



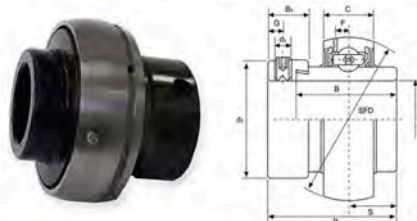
Tipo Type	Dimensioni - Dimensions							Coefficienti di carico Load ratings		Peso Weight
	d	Dsp	C	B	S	B1	d3 max	Dinamico Cr (kN) Dynamic Cr (kN)	Statico Cor (kN) Static Cor (kN)	
	mm									kg
GRAE 20 NPP-B	20	47	14	21,4	7,5	31	33	12,8	6,6	0,16
GRAE 25 NPP-B	25	52	15	21,4	7,5	31	37,5	14	7,8	0,19
GRAE 30 NPP-B	30	62	18	23,8	9	35,8	44	19,5	11,3	0,31
GRAE 35 NPP-B	35	72	19	25,4	9,5	39	51	25,5	15,3	0,48
GRAE 40 NPP-B	40	80	21	30,2	11	43,8	58	32,5	19,8	0,62
GRAE 45 NPP-B	45	85	22	30,2	11	43,8	63	32,5	20,4	0,69
GRAE 50 NPP-B	50	90	22	30,2	11	43,8	69	35	23,2	0,77
GRAE 55 NPP-B	55	100	25	32,5	12	48,4	76	43,5	29	0,81

RODAMIENTOS INSERTOS: UC TRIPLE LABIO



Tipo Type	Dimensioni - Dimensions									Coefficienti di carico (N) Load ratings (N)		Peso Weight
	d	D	B	C	S	S ₁	G	ds	F	Dinamico C Dynamic C	Statico C ₀ Static C ₀	
	mm/inch											kg
*UC204	20	47	31	17	12,7	18,3	4,8	M6x1	3,7	12160	6318	0,16
*UC205	25	52	34,1	17	14,3	19,8	5	M6x1	3,9	13300	7457	0,20
*UC206	30	62	38,1	19	15,9	22,2	5	M6x1	5,0	18525	10735	0,32
*UC207	35	72	42,9	20	17,5	25,4	7	M8x1	5,7	24415	14630	0,48
*UC208	40	80	49,2	21	19	30,2	8	M8x1	6,2	27645	16910	0,64
*UC209	45	85	49,2	22	19	30,2	8	M8x1	6,4	32395	20235	0,68
*UC210	50	90	51,6	24	19	32,6	10	M10x1	6,5	33345	22135	0,80
*UC211	55	100	55,6	25	22,2	33,4	10	M10x1	7,0	41230	27930	1,11
*UC212	60	110	65,1	27	25,4	39,7	10	M10x1	7,6	49780	34390	1,54

RODAMIENTOS INSERTOS: HC



Tipo Type	Dimensioni - Dimensions										Coefficienti di carico (N) Load ratings (N)		Peso Weight	
	d	D	B ₁	B	C	S	ds	G	B ₂	ds	F	Dinamico C Dynamic C		Statico C ₀ Static C ₀
	mm/inch												kg	
HC204	20	47	43,7	34,2	17	17,1	M6x1	4,8	13,5	33,3	3,7	12160	6318	0,23
HC205	25	52	44,4	34,9	17	17,5	M6x1	4,8	13,5	38,1	3,9	13300	7457	0,27
HC206	30	62	48,4	36,5	19	18,3	M8x1	6	15,9	44,5	5,0	18525	10735	0,45
HC207	35	72	51,1	37,6	20	18,8	M8x1	6,8	17,5	55,6	5,7	24415	14630	0,60
HC208	40	80	56,3	42,8	21	21,4	M8x1	6,8	18,3	60,3	6,2	27645	16910	0,79
HC209	45	85	56,3	42,8	22	21,4	M8x1	6,8	18,3	63,5	6,4	32395	20235	0,85
HC210	50	90	62,7	49,2	24	24,6	M8x1	6,8	18,3	69,9	6,5	33345	22135	0,99

RODAMIENTOS DE GRADAS - PDNF

La gama de Rodamientos PDNF de la marca ISB está especialmente diseñada para el montaje en las gradas de disco de la maquinaria agrícola que por su entorno de trabajo natural, ha de soportar unas duras condiciones de trabajo.

Por un lado, las gradas de discos tienen que moverse en una combinación de tierra, barro, polvo, piedras, agua, humedad y además soportar unas cargas pesadas y de impacto. Y por otro, después del trabajo, en las operaciones de lavado y limpieza, los rodamientos deben ser capaces de repeler el agua y los posibles productos detergentes y seguir conservando el engrasado de su interior.

Los rodamientos de gradas de ISB pueden afrontar tales condiciones gracias a su principal característica de triple sellado con cuerpo de acero y goma de nitrilo lo que proporciona además un incremento en la vida del propio rodamiento y una reducción de los costes de mantenimiento.

La gama PDNF de ISB está disponible con agujero redondo o cuadrado con los soportes de plancha BPP (puente), BPF (redondo), BPFL (ovalado), BPFT (triangular)



PDNF-155 12AY ISB

Diámetro interior d (mm): 39.50*

*También disponible d: 41.10mm

Diámetro exterior D (mm): 100.00

Grosor B (mm): 33.34

Grosor C (mm): 33.34



PDNF-155-2 3/16Y ISB

Diámetro interior d (mm): 55.578

Diámetro exterior D (mm): 100.00

Grosor B (mm): 33.34

Grosor C (mm): 33.34



PDNF-245 9AY ISB

Diámetro interior d (mm): 29.97

Diámetro exterior D (mm): 85.00

Grosor B (mm): 36.53

Grosor C (mm): 30.18





RODAMIENTOS RODILLOS CÓNICOS PULGADAS



FABRICACIÓN AL SERVICIO DE LA INDUSTRIA AGRÍCOLA
www.isb-industries.com



Los rodamientos ISB® de una hilera de rodillos cónicos tienen caminos de rodadura cónicos tanto en el aro interior como en el exterior entre los que giran a su vez rodillos cónicos. La forma constructiva de los rodamientos ISB® de una hilera de rodillos cónicos los hace particularmente idóneos para soportar cargas combinadas radiales y axiales. Suelen ser de diseño desarmable, es decir que el aro interior, con el grupo rodillos y jaula, forman una unidad que puede montarse por separado del aro exterior.



Amplitud de gama



Fiabilidad



Baja fricción



Vida útil prolongada

SECTORES DE APLICACIÓN:

Los rodamientos de rodillos cónicos ISB® están presentes en numerosos sectores gracias a su fiabilidad y eficacia en la reducción de la fricción aportando potencia en el propio desempeño de la industria:

- Agricultura
- Construcción
- Aeroespacial
- Máquina herramienta
- Transporte pesado
- Automotriz
- Ferroviaria
- Cemento y Minería
- Agregados
- Gas y petróleo
- Industria del metal
- Industria eólica





CARACTERÍSTICAS:

Dimensiones

Los rodamientos ISB® de una hilera de rodillos cónicos en pulgadas siguen las normas ANSI/ABMA 19.2 - 1994.

Desalineación

Tienen capacidad para tolerar desalineaciones angulares del orden de décimas de milímetros.

Tolerancias

Los aros interiores con el respectivo grupo de rodillos y jaulas y los aros exteriores de los rodamientos ISB® de una hilera de rodillos cónicos con la misma designación, son intercambiables. La tolerancia sobre la anchura total B de un rodamiento no se supera cuando se intercambian las copas y los conos. Los rodamientos ISB® de una hilera de rodillos cónicos, métricos y en pulgadas, se fabrican en la clase de precisión normal.

Juego interno

En el caso de rodamientos ISB® de una hilera de rodillos cónicos, el juego interior se logra sólo después del montaje y se determina, en efecto, mediante el ajuste del rodamiento mismo en contraposición con el segundo rodamiento, que tiene la función de bloqueo en el sentido opuesto.

Jaulas

Para aplicaciones estándares los rodamientos ISB® de una hilera de rodillos cilíndricos tienen una jaula de chapa moldeada de acero;

Para aplicaciones especiales se suministran con jaula moldeada en poliamida 6.6. Este tipo concreto de rodamiento puede trabajar a una temperatura de hasta +120°C, con la excepción de algunos aceites sintéticos y grasas con aceite de base sintética.

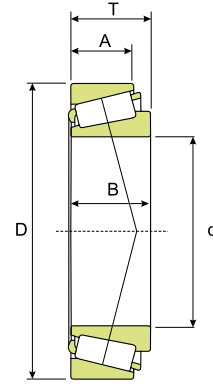
Carga mínima

Los rodamientos ISB® de una hilera de rodillos cónicos están sujetos a una cierta carga mínima sobre todo si giran a velocidades elevadas. En este caso, las fuerzas de inercia de los rodillos y de las jaulas, así como también la fricción del lubricante, pueden influir negativamente sobre las condiciones de rodadura dentro del rodamiento y pueden provocar deslizamientos perjudiciales entre los rodillos y los caminos de rodadura.





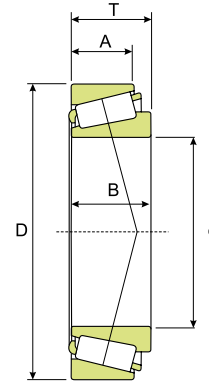
Rodamientos de una hilera de rodillos cónicos - Serie Pulgadas -



Dimensiones (mm) Dimension (mm)					Coeficiente de carga(KN) Load rating (KN)		Velocidad lím. (giro/min) Speed limit (Rpm)		Peso (Kg) Weight (Kg)	Referencia Designation
d (mm/in)	D (mm/in)	T (mm/in)	B (mm/in)	A (mm/in)	Dinámico Dynamic C	Estático Static C ₀	Lubricación Lubrication			
							Grasa Grease	Aceite Oil		
17.462 0.6875	39.878 1.5700	13.843 0.545	27.783 1.0938	23.020 0.9063	20 -	20 -	14400 -	18000 -	0.08 -	LM 11749/710 -
19.050 0.75	45.237 1.7810 49.225 1.9380	15.494 0.61 18.034 0.71	22.225 0.875 19.583 0.771	17.462 0.6875 15.875 0.625	26 - 38 -	26 - 39 -	12960 - 12240 -	16200 - 15300 -	0.12 - 0.17 -	LM 11949/910 - 09067/9195 -
21.430 0.8437	45.237 1.7810 50.005 19.687	15.494 0.61 17.526 0.69	18.288 0.72 19.583 0.771	13.970 0.55 15.875 0.625	26 - 36 -	30 - 37 -	12240 - 11520 -	15300 - 14400 -	0.12 - 0.17 -	LM 12748/710 - M 12649/610 -
21.986 0.8656	45.237 1.7810 45.974 1.8100	15.494 0.61 15.494 0.61	25.400 10.000 24.608 0.9688	19.842 0.7812 19.050 0.75	26 - 26 -	30 - 30 -	12240 - 12240 -	15300 - 15300 -	0.12 - 0.12 -	LM 12749/710 - LM 12749/711 -
22.225 0.875	52.388 2.0625	19.368 0.7625	26.975 10.625	22.225 0.875	40 -	43 -	10800 -	13500 -	0.20 -	1380/1328 -
25.400 1.000	50.292 1.9800 50.800 2.000 57.150 2.2500 62.000 2.4409	14.224 0.56 15.011 0.591 17.462 0.6875 19.050 0.75	28.575 11.250 28.575 11.250 16.764 0.66 14.732 0.58	23.812 0.9375 23.020 0.9063 11.938 0.47 10.668 0.42	25 - 27 - 39 - 47 -	29 - 29 - 44 - 55 -	10800 - 10800 - 9360 - 8640 -	13500 - 13500 - 11700 - 10800 -	0.13 - 0.13 - 0.23 - 0.31 -	L 44643/610 - 07100 5/7210 X - 15578/15520 - 15101/15245 -
26.157 1.0298	61.912 2.4375 62.000 2.4409	19.050 0.75 19.050 0.75	14.260 0.5614 17.462 0.6875	12.700 0.5 13.495 0.5313	47 - 47 -	55 - 55 -	8640 - 8640 -	10800 - 10800 -	0.29 - 0.29 -	15103 5/15243 - 15103 5/15245 -
26.988 1.0625	50.292 1.9800	14.224 0.56	19.431 0.765	14.732 0.58	25 -	29 -	10800 -	13500 -	0.11 -	L 44649/610 -
28.575 1.1250	57.150 2.2500 57.150 2.2500 73.025 2.8750	19.845 0.7813 19.845 0.7813 22.225 0.875	20.638 0.8125 20.638 0.8125 20.165 0.7939	14.288 0.5625 14.288 0.5625 15.875 0.625	44 - 44 - 97 -	49 - 49 - 137 -	9360 - 9360 - 7200 -	11700 - 11700 - 9000 -	0.22 - 0.22 - 1.05 -	1985/1922 - 1988/1922 - 02872/2820 -
29.000 1.1417	50.292 1.9800	14.224 0.56	19.355 0.762	15.875 0.625	25 -	31 -	10080 -	12600 -	0.11 -	L 45449/410 -
31.750 1.2500	59.131 2.3280 61.912 2.4375	15.875 0.625 19.050 0.75	22.225 0.875 14.732 0.58	17.462 0.6875 10.668 0.42	34 - 47 -	40 - 55 -	8640 - 8640 -	10800 - 10800 -	0.18 - 0.24 -	LM 67048/10 - 15123/15243 -



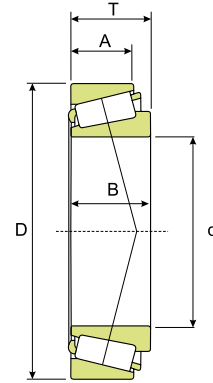
Rodamientos de una hilera de rodillos cónicos - Serie Pulgadas -



Dimensiones (mm) Dimension (mm)					Coeficiente de carga (KN) Load rating (KN)		Velocidad lím. (giro/min) Speed limit (Rpm)		Peso (Kg) Weight (Kg)	Referencia Designation
d (mm/in)	D (mm/in)	T (mm/in)	B (mm/in)	A (mm/in)	Dinámico Dynamic C	Estático Static C ₀	Lubricación Lubrication			
							Grasa Grease	Aceite Oil		
31.750	62.000	19.050	21.433	16.670	47	55	8640	10800	0.24	15123/15245
1.2500	2.4409	0.75	0.8438	0.6563	-	-	-	-	-	-
	73.025	29.370	22.225	17.462	68	93	7200	9000	0.62	HM 88542/510
	2.8750	11.563	0.875	0.6875	-	-	-	-	-	-
33.338	69.012	19.845	14.288	95.250	52	65	7920	9900	0.35	14131/14276
1.3125	2.7170	0.7813	0.5625	0.375	-	-	-	-	-	-
34.925	65.088	18.034	14.605	10.668	46	55	7920	9900	0.25	LM 48548/510
1.3750	2.5625	0.71	0.575	0.42	-	-	-	-	-	-
	69.012	19.845	16.637	12.065	52	65	7920	9900	0.34	14137 A/14276
	2.7170	0.7813	0.655	0.475	-	-	-	-	-	-
	76.200	29.370	18.288	13.970	84	103	7200	9000	0.63	31594/31520
	3.000	1.1563	0.72	0.55	-	-	-	-	-	-
3.4988	59.131	15.875	16.637	12.065	32	43	8640	10800	0.17	L 68149/110
1.3775	2.3280	0.625	0.655	0.475	-	-	-	-	-	-
	59.974	15.875	20.168	14.288	32	43	8640	10800	0.17	L 68149/111
	2.3612	0.625	0.794	0.5625	-	-	-	-	-	-
36.487	73.025	23.812	17.462	12.700	70	86	7200	9000	0.45	25880/25820
1.4365	2.8750	0.9375	0.6875	0.5	-	-	-	-	-	-
38.100	65.088	18.034	19.812	14.732	42	55	7920	9900	0.25	LM 29748/710
1.5	2.5625	0.71	0.78	0.58	-	-	-	-	-	-
	65.088	18.034	19.812	16.604	49	55	7920	9900	0.25	LM 29749/710
	2.5625	0.71	0.78	0.6537	-	-	-	-	-	-
	65.088	19.812	17.384	14.288	42	55	7920	9900	0.25	LM 29749/711
	2.5625	0.78	0.6844	0.5625	-	-	-	-	-	-
	72.238	20.638	23.020	17.462	48	58	7200	9000	0.39	16150/16284
	2.8440	0.8125	0.9063	0.6875	-	-	-	-	-	-
	72.238	23.812	25.654	20.193	48	58	7200	9000	0.39	16150/16283
	2.8440	0.9375	1.0100	0.795	-	-	-	-	-	-
	82.550	29.370	29.370	23.020	84	115	6120	7650	0.78	HM 801346/310
	3.2500	1.1563	1.1563	0.9063	-	-	-	-	-	-
	88.500	26.988	25.400	1.9050	98	111	6480	8100	0.83	418/414
	3.4843	1.0625	1.0000	0.75	-	-	-	-	-	-
39.688	73.025	25.654	25.400	22.225	64	84	7200	9000	0.45	M 201047/11
1.5625	2.8750	1.0100	10.000	0.875	-	-	-	-	-	-
40.988	6.7.75	17.500	24.608	19.050	43	57	7200	9000	0.24	LM 300849/811
1.6137	2.6762	0.689	0.9688	0.75	-	-	-	-	-	-
41.275	73.025	16.667	28.575	23.020	45	54	7200	9000	0.27	18590/18520
1.625	2.8750	0.6562	11.250	0.9063	-	-	-	-	-	-
	73.431	19.558	18.288	13.970	53	66	7200	9000	0.33	LM 501349/310
	2.8910	0.77	0.72	0.55	-	-	-	-	-	-
	73.431	21.430	18.288	15.748	53	66	7200	9000	0.35	LM 501349/314
	2.8910	0.8437	0.72	0.62	-	-	-	-	-	-
	76.200	18.009	18.288	15.748	44	54	6840	8550	0.34	11162/11300



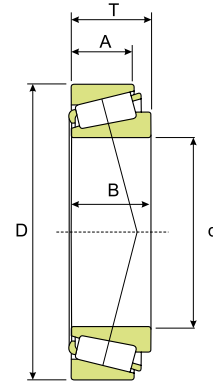
Rodamientos de una hilera de rodillos cónicos - Serie Pulgadas -



Dimensiones (mm) Dimension (mm)					Coeficiente de carga(KN) Load rating (KN)		Velocidad lím. (giro/min) Speed limit (Rpm)		Peso (Kg) Weight (Kg)	Referencia Designation	
d (mm/in)	D (mm/in)	T (mm/in)	B (mm/in)	A (mm/in)	Dinámico Dynamic C	Estático Static C ₀	Lubricación Lubrication				
							Grasa Grease	Aceite Oil			
41.275 1.625	3.000 76.200	0.709 18.009	0.72 20.638	0.62 15.875	- 44	- 54	- 6840	- 8550	- 0.34	- 11163/11300	
	3.000 76.200	0.709 22.225	0.8125 20.638	0.5625 19.050	- 66	- 84	- 6840	- 8550	- 0.43	- 24780/24720	
	3.000 87.312	0.875 30.162	0.8125 29.771	0.75 23.812	- 99.96	- 129	- 6120	- 7650	- 0.85	- 3585/3525	
	3.4375 88.900	1.1875 30.162	1.1721 28.575	0.9375 23.020	- 93	- 124	- 5760	- 7200	- 0.90	- HM 803146/110	
	3.5000 101.600	1.1875 34.925	1.1250 29.083	0.9063 22.225	- 147	- 186	- 5400	- 6750	- 1.45	- 526/52210	
	4.000 44.450	1.3750 82.931	1.1450 23.812	0.875 19.050	- 79	- 103	- 6480	- 8100	- 0.57	- 25580/25520	
	3.2650 82.931	0.9375 26.988	1 25.400	0.75 22.225	- 79	- 103	- 6480	- 8100	- 0.57	- 25580/25523	
	3.2650 83.058	1.0625 23.876	1 25.400	0.875 19.114	- 79	- 103	- 6480	- 8100	- 0.57	- 25580/25522	
	3.2700 88.900	0.94 30.162	1 29.370	0.7525 23.020	- 93	- 124	- 5760	- 7200	- 1.50	- HM 803149/110	
	3.5000 95.250	1.1875 30.958	1.1563 28.300	0.9063 20.638	- 86	- 94	- 5040	- 6300	- 0.93	- 53178/53377	
	3.7500 45.237	1.2188 87.313	1.142 30.162	0.8125 23.812	- 99	- 129	- 6120	- 7650	- 0.85	- 3586/3525	
	1.7810 45.242	1.1875 73.431	12.160 19.812	0.9375 15.748	- 52	- 73	- 6840	- 8550	- 0.30	- LM 102949/910	
	1.7812 77.788	0.77 19.842	0.7812 19.842	0.62 15.080	- 52	- 68	- 6480	- 8100	- 0.37	- LM 603049/011	
	3.0625 45.618	0.7812 82.931	0.7812 25.400	0.5937 19.050	- 79	- 103	- 6480	- 8100	- 0.55	- 25590/25520	
	1.7960 3.2650	0.94 0.9375	1.000 1.000	0.7525 0.75	- 79	- 103	- 6480	- 8100	- 0.55	- 25590/25523	
	82.931 3.2500	26.988 1.0625	25.400 1.000	22.225 0.875	79 -	103 -	6480 -	8100 -	0.55 -	25590/25523 -	
	83.058 3.2700	23.876 0.94	25.400 1.000	19.114 0.7525	79 -	103 -	6480 -	8100 -	0.55 -	25590/25522 -	
	46.038 1.8105	79.375 3.1250	17.462 0.6875	17.462 0.6875	13.495 0.5313	48 -	60 -	6480 -	8100 -	0.33 -	18690/18620 -
	47.625 1.8750	101.600 4.000	34.925 1.3750	36.068 1.4200	26.988 1.0625	147 -	186 -	5400 -	6750 -	1.25 -	528 R/522 -
	50.800 2.0000	82.550 3.250	21.590 0.85	22.225 0.875	16.510 0.65	70 -	98 -	6120 -	7650 -	0.43 -	LM 104949/911 -
	85.000 3.3465	17.462 0.6875	17.462 0.6875	13.495 0.5313	49 -	64 -	6120 -	7650 -	0.37 -	18790/18720 -	
	88.900 3.500	20.637 0.8125	22.225 0.875	16.513 0.6501	74 -	89 -	5760 -	7200 -	0.50 -	368 A/362 A -	
	93.264 3.6718	30.162 1.1875	30.302 11.930	23.812 0.9375	107 -	143 -	5400 -	6750 -	0.85 -	3780/3720 -	



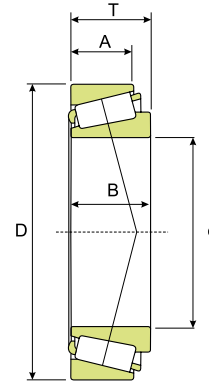
Rodamientos de una hilera de rodillos cónicos - Serie Pulgadas -



Dimensiones (mm) Dimension (mm)					Coeficiente de carga(KN) Load rating (KN)		Velocidad lím. (giro/min) Speed limit (Rpm)		Peso (Kg) Weight (Kg)	Referencia Designation
d (mm/in)	D (mm/in)	T (mm/in)	B (mm/in)	A (mm/in)	Dinámico Dynamic C	Estático Static C ₀	Lubricación Lubrication			
							Grasa Grease	Aceite Oil		
50.800 2.0000	97.630	24.608	24.608	19.446	87	126	5040	6300	0.83	28678/28622 B
	3.8437	0.9688	0.9688	0.7656	-	-	-	-	-	-
	104.775	39.688	40.157	33.338	153	219	5040	6300	1.65	4580/2/4535/2
	4.1250	1.5625	1.5810	1.3125	-	-	-	-	-	-
	107.950	36.512	36.957	28.575	147	186	5040	6300	1.55	537/532 X
4.2500	1.4375	1.4550	1.1250	-	-	-	-	-	-	-
53.975 2.1250	88.900	19.050	19.050	13.492	57	76	5760	7200	0.43	LM 806649/610
	3.5000	0.75	0.75	0.5313	-	-	-	-	-	-
	95.250	27.783	28.575	22.225	102	134	5400	6750	0.80	33895/33821
	3.7500	1.0938	1.1250	0.875	-	-	-	-	-	-
	95.250	27.783	28.575	22.225	102	134	5400	6750	0.80	33895/33822
3.7500	1.0938	1.1250	0.875	-	-	-	-	-	-	-
57.150 2.2500	96.838	21.000	21.946	15.875	79	99	5400	6750	0.59	387A/382 A
	3.8125	0.8268	0.864	0.625	-	-	-	-	-	-
	96.838	25.400	21.946	20.274	79	99	5400	6750	0.58	387 A/382 S
	3.8129	0.8268	0.864	0.7982	-	-	-	-	-	-
	98.425	21.000	21.946	17.826	79	99	5400	6750	0.58	387 A/382
	3.8750	0.8268	0.864	0.7018	-	-	-	-	-	-
	104.775	30.162	29.317	24.605	118	156	5040	6300	1.05	462/453 X
	4.1250	1.1875	1.154	0.9687	-	-	-	-	-	-
	112.712	30.162	30.162	23.812	139	199	4536	5670	1.45	39580/39520
	4.4375	1.1875	1.1875	0.9375	-	-	-	-	-	-
119.985	32.750	30.162	26.949	139	199	4536	5670	1.75	39580/39528	
4.7238	1.2894	1.1874	1.0610	-	-	-	-	-	-	
63.500 2.5000	112.712	30.162	30.048	23.812	120	179	4536	5670	1.25	3982/3920
	4.4375	1.8175	1.1830	0.9375	-	-	-	-	-	-
65.088 2.5625	135.755	53.975	56.007	44.450	280	392	4032	5040	3.70	6379/K6320
	5.3447	2.1250	2.2050	1.7500	-	-	-	-	-	-
66.675 2.6250	112.712	30.162	30.162	23.812	139	199	4536	5670	1.20	39590/39520
	4.4375	1.8175	1.1830	0.9375	-	-	-	-	-	-
	119.985	32.750	30.162	26.949	139	199	4536	5670	1.20	39590/39528
	4.7238	1.2894	1.1830	1.0610	-	-	-	-	-	-
69.850 2.7500	112.712	25.400	25.400	19.050	97	152	4320	5400	0.97	29675/29620/3
	4.4375	1.000	1.000	0.75	-	-	-	-	-	-
	127.000	36.512	36.170	28.575	172	249	4032	5040	1.90	566/563
5.000	1.4375	1.4240	1.1250	-	-	-	-	-	-	
71.438 2.8125	117.475	30.162	30.162	23.81	120	186	4320	5400	1.25	33281/33462
	4.6250	1.1875	1.1875	0.9375	-	-	-	-	-	-
73.025 2.8750	112.712	25.400	25.400	19.050	97	152	4320	5400	0.89	29685/2/29620/3
	4.4375	1.000	1.000	0.75	-	-	-	-	-	-
	117.475	30.162	30.162	23.812	120	186	4320	5400	1.20	33287/33462
4.6250	1.1875	1.1875	0.9375	-	-	-	-	-	-	



Rodamientos de una hilera de rodillos cónicos - Serie Pulgadas -

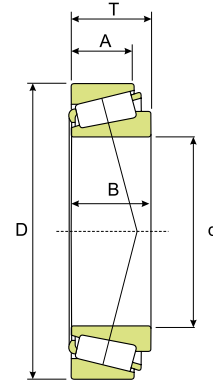


Dimensiones (mm) Dimension (mm)					Coeficiente de carga(KN) Load rating (KN)		Velocidad lím. (giro/min) Speed limit (Rpm)		Peso (Kg) Weight (Kg)	Referencia Designation
d (mm/in)	D (mm/in)	T (mm/in)	B (mm/in)	A (mm/in)	Dinámico Dynamic C	Estático Static C ₀	Lubricación Lubrication			
							Grasa Grease	Aceite Oil		
76.200	127.000	30.162	31.000	22.225	135	199	3816	4770	1.90	42687/42620
3.000	5.000	1.1875	1.2205	0.875	-	-	-	-	-	-
	139.992	36.512	36.098	28.575	183	274	3600	4500	2.45	575/572
	5.5115	1.4375	1.4212	1.1250	-	-	-	-	-	-
82.550	139.992	36.512	36.098	28.575	183	274	3600	4500	2.20	580/572
3.2500	5.5115	1.4375	1.4212	1.1250	-	-	-	-	-	-
	146.050	41.275	41.275	31.750	215	313	3456	4320	2.80	663/653
	5.7500	1.6250	1.6250	1.2500	-	-	-	-	-	-
88.900	152.400	39.688	36.322	30.162	190	298	3240	4050	2.80	593/592 A
3.500	6.000	1.5625	1.4300	1.1875	-	-	-	-	-	-
92.075	152.400	39.688	36.322	30.162	190	298	3240	4050	2.70	598/592 A
3.625	6.000	1.5625	1.4300	1.1875	-	-	-	-	-	-
95.250	146.050	33.338	34.925	26.195	164	274	3240	4050	1.90	47896/47820
3.750	5.7500	1.3125	1.3750	1.0313	-	-	-	-	-	-
	152.400	39.688	36.322	30.162	190	298	3240	4050	2.55	594/592 A
	6.000	1.5625	1.4300	1.1875	-	-	-	-	-	-
101.600	168.275	41.275	41.275	30.162	228	357	2880	3600	3.45	687/672
4.000	6.6250	1.6250	1.6250	1.1875	-	-	-	-	-	-
114.300	177.800	41.275	41.275	30.162	245	406	2736	3420	3.60	64450/64700
4.500	7.000	1.6250	1.6250	1.1875	-	-	-	-	-	-
	180.975	34.925	31.750	25.400	179	274	2736	3420	2.95	68450/68712
	7.1250	1.3750	1.2500	1.000	-	-	-	-	-	-
127.000	182.562	39.688	38.100	33.338	224	431	2592	3240	3.30	48290/48220
5.000	7.1875	1.5625	1.5000	1.3125	-	-	-	-	-	-
	196.850	46.038	46.038	38.100	312	573	2448	3060	5.20	67388/67322
	7.7500	1.8135	1.8125	1.500	-	-	-	-	-	-
133.350	196.850	46.038	46.038	38.100	312	573	2448	3060	4.80	67391/67322
5.250	7.7500	1.8135	1.8125	1.5000	-	-	-	-	-	-
139.700	236.538	57.150	56.642	44.450	501	833	2016	2520	10.00	HM 231132/110
5.500	9.3125	2.2500	2.2300	1.7500	-	-	-	-	-	-
158.750	205.583	23.812	23.812	18.258	135	274	2160	2700	1.95	L 432348/310
6.250	8.0938	0.9375	0.9374	0.7188	-	-	-	-	-	-
	205.583	23.812	23.812	18.258	135	274	2160	2700	1.95	L 432349/310
	8.0938	0.9375	0.9374	0.7188	-	-	-	-	-	-
177.800	227.012	30.162	30.162	23.020	183	416	2016	2520	3.00	36990/36920
7.000	8.9375	1.1875	1.1875	0.9063	-	-	-	-	-	-
191.237	279.400	52.388	58.738	41.275	512	960	1584	1980	9.20	M 239448 A/410
7.5290	11.000	2.0625	2.3125	1.6250	-	-	-	-	-	-
196.850	241.300	2.3812	23.017	17.462	150	308	1872	2340	2.00	LL 639249/210
7.7500	9.5000	0.9375	0.9061	0.6875	-	-	-	-	-	-



Rodamientos de una hilera de rodillos cónicos

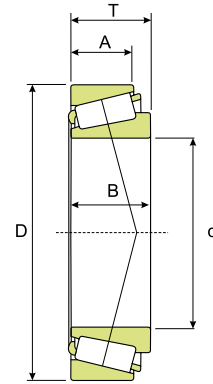
- Serie Pulgadas -



Dimensiones (mm) Dimension (mm)					Coeficiente de carga(KN) Load rating (KN)		Velocidad lím. (giro/min) Speed limit (Rpm)		Peso (Kg) Weight (Kg)	Referencia Designation
d (mm/in)	D (mm/in)	T (mm/in)	B (mm/in)	A (mm/in)	Dinámico Dynamic C	Estático Static C ₀	Lubricación Lubrication			
							Grasa Grease	Aceite Oil		
216.408 8.5200	285.750 11.2500	46.038 1.8125	49.212 1.9375	34.924 1.3750	372 -	833 -	1584 -	1980 -	7.85 -	LM 742747/710 -
230.188 9.062	317.500 12.5000	47.625 1.8750	52.388 2.0625	36.512 1.4375	512 -	960 -	1440 -	1800 -	10.50 -	LM 245846/810 -
231.775 9.1250	317.500 12.5000	47.625 1.8750	52.388 2.0625	36.512 1.4375	512 -	960 -	1440 -	1800 -	10.50 -	LM 245848/810 -
255.600 10.0630	342.900 13.5000	57.150 2.2500	63.500 2.5000	44.450 1.7500	582 -	1195 -	1296 -	1620 -	14.00 -	M 349547/510 -
257.175 10.1259	358.775 14.1250	71.438 2.8125	76.200 3.000	53.975 2.1250	825 -	1724 -	1224 -	1530 -	20.50 -	M 249747/710 -
263.525 10.3750	325.438 12.8125	28.575 1.1250	2.8575 1.1250	25.400 1.000	215 -	539 -	1296 -	1620 -	53.00 -	38880/38820 -
266.7	355.6 393.7	57.15 73.817	57.15 69.85	44.45 50.005	715 770	800 1460	850 750	1200 1000	15.1 27.8	KLM451349/KLM451310 KEE275105/K275155
273.05	393.7	73.817	69.85	50.005	770	1460	750	1000	26.3	KEE275108/K275155
288.925	406.4	77.788	77.788	60.325	1250	1900	670	900	30.5	M255449/M255410
292.100	374.650	47.625	47.625	34.925	1080	1590	780	1050	12.2	L555249/L555210
304.8	393.7 406.4 546.1	50.8 63.5 171.053	50.8 63.5 171.13	38.1 47.625 140.17	580 2200 520	1210 2800 1210	670 670 560	900 900 750	14.6 21.2 171	KL357049/KL357010 LM757049/LM757010 306/304.8
317.5	447.675	85.725	85.725	68.262	960	2330	670	900	41.3	HM259048/HM259010
330.200	482.600	85.725	80.167	60.325	1200	2480	600	830	49.2	EE526130/526190
333.375	469.900	90.488	90.488	71.438	1320	2820	600	830	47.6	HM261049/HM261010
343.154	450.850	66.675	66.675	52.388	930	2180	650	850	28.3	LM361649A/LM361610
346.075	488.950	95.250	95.250	74.612	845	1180	600	830	55.8	HM262749/HM262710
355.6	482.6	60.320	55.560	38.1	565	1180	600	830	26.6	306/355.6-1
377.825	522.288	85.725	84.138	61.912	1170	2580	670	900	51.9	KLM565946/KLM565910
380.1	480	50	48.08	35.08	590	1490	560	750	20.8	306/380.1
381	497.425 522.288	49.212 85.725	47.625 84.138	34.925 61.912	590 1170	1490 2850	560 650	750 870	20.4 51.2	L865547/L865512 KLM565949/KLM565910
384.175	546.100	104.775	104.775	82.550	1850	4150	530	700	77.6	HM266449/HM266410
403.225	460.375	28.575	28.575	20.638	240	760	560	750	6.73	LL566848/LL566810



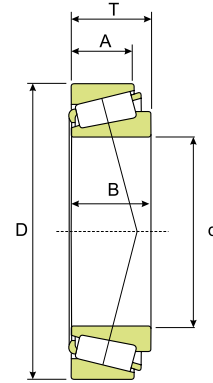
Rodamientos de una hilera de rodillos cónicos - Serie Pulgadas -



Dimensiones (mm) Dimension (mm)					Coeficiente de carga (KN) Load rating (KN)		Velocidad lím. (giro/min) Speed limit (Rpm)		Peso (Kg) Weight (Kg)	Referencia Designation
d (mm/in)	D (mm/in)	T (mm/in)	B (mm/in)	A (mm/in)	Dinámico Dynamic C	Estático Static C ₀	Lubricación Lubrication			
							Grasa Grease	Aceite Oil		
406.4	546.1	76.2	61.12	55.562	840	1830	630	850	41.8	KEE234160/K234215
	549.275	85.725	84.138	61.962	1350	3000	600	800	54.0	LM567949/LM567910
	574.625	76.2	67.866	50.8	920	2030	500	650	54.2	EE285160/EE285226
	762	108.975	161.925	107.950	3650	6050	350	480	322	H969249/H969210
415.925	590.55	114.3	114.3	88.9	1810	4030	480	650	96.9	M268749/M268710
430.212	603.250	76.2	73.025	50.8	1050	2300	480	650	58.6	EE241693/242375
447.625	635	120.650	120.650	95.250	2300	5450	430	560	121	M270749/M270710
457.2	573.088	74.612	74.612	57.150	1100	2980	480	630	43.8	L570649/L570610
	603.250	85.725	84.138	60.325	1420	3390	450	600	62.0	LM770949/LM770910
	615.950	85.725	85.725	66.675	1450	3750	420	580	73.2	LM272235/LM272210
	660.400	91.280	85.725	62.705	1750	3600	420	580	91.5	EE737181/737260
482.6	634.873	80.962	80.962	63.5	1430	3600	420	580	60.8	EE243190/243250
488.95	634.873	84.138	84.138	61.912	1420	3600	420	580	64.5	LM772748/LM772710
498.475	634.873	80.962	80.962	63.5	1340	2950	420	580	58.3	EE243196/243250/HE
520.7	736.6	88.9	81.758	53.975	1630	3350	380	500	101	EE982051/982900
536.575	761.873	146.05	146.05	114.3	3300	7950	360	480	202	M276449/M276410
	820	152	146	112	3850	7750	340	450	273	306/536X4
539.750	635	50.8	50.8	38.1	780	2150	400	530	27.2	LL575349/LL575310
607.72	787.4	93.662	93.662	69.85	2120	5250	340	450	108	EE649239/649310
609.6	787.4	93.662	93.662	69.85	2120	5250	340	450	108	EE649240/649310
635	736.6	57.15	53.975	41.275	855	2640	350	470	37.3	80780/80720
660.4	812.8	95.25	95.25	73.025	1920	5550	310	420	106	L281147/L281110
	939.8	136.525	127.08	98.5	3700	8100	260	360	288	306/660.4
	1000	152.4	142.24	113.665	4300	9450	240	340	411	306/660.4-1
679.45	901.7	142.875	142.875	111.125	3550	8900	260	360	243	LM281849/LM281810
682.625	965.2	185.738	185.810	142.950	5050	12480	240	340	419	306/682 X4-2
	1080	200	195	142	6650	13100	200	300	641	306/682 X4-3
685.8	876.3	93.662	92.075	69.85	2100	4950	280	380	399	EE655270/655345
711.2	939.8	120.65	115.38	73.33	2600	6150	220	320	207	306/711.2
723.9	914.4	84.137	80.962	60.325	2000	4850	260	360	116	EE755285/755360
749.3	990.6	159.5	160.388	123	4500	11800	220	320	331	LM283649/LM283610
759.925	889	69.85	69.85	50.8	1210	3750	260	360	67.2	LL483488/LL483418
760	889	88.9	88.9	72	2200	3200	260	360	93.5	L183448/L183410
762	889	88.9	88.9	72	2200	3200	260	360	91.9	L183449/L183410



Rodamientos de una hilera de rodillos cónicos
 - Serie Pulgadas -

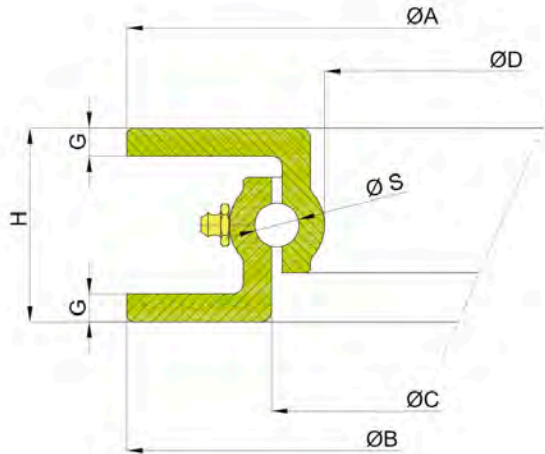


Dimensiones (mm) Dimension (mm)					Coeficiente de carga(KN) Load rating (KN)		Velocidad lím. (giro/min) Speed limit (Rpm)		Peso (Kg) Weight (Kg)	Referencia Designation
d (mm/in)	D (mm/in)	T (mm/in)	B (mm/in)	A (mm/in)	Dinámico Dynamic C	Estático Static C ₀	Lubricación Lubrication			
							Grasa Grease	Aceite Oil		
774.7	965.2	93.662	80.962	66.675	1920	4850	220	320	130	EE752305/752380
801.688	914.4	58.738	58.738	41.275	1050	3500	240	340	53.6	LL584449/LL584410
838.2	1041.4	93.662	88.9	66.675	1850	4750	200	300	161	EE763330/763410
928	1060	92	90	76	2120	7450	190	280	117	JL286948H/JL286910
930	1060	92	90	76	2120	7450	190	280	115	JL286949H/JL286910
977.9	1130.3	66.675	63.5	47.625	1430	4300	170	240	101	LL687949/LL687910
1016	1270	101.6	101.6	66.675	2700	7450	160	230	276	EE168400/168500





CORONAS DE GIRO - GAMA AGRÍCOLA



Codice ISB ISB Ccode	ØA	ØB	ØC	ØD	H	G	ØS	Portata assiale Axial Capacity	Peso Weight
	±5	±5	±5	±5	±3				
	[mm]	[mm]	[mm]	[mm]	[mm]				
AG.0300.55	300	300	225	200	55	5	12,5	500	5
AG.0400.55	400	400	321	300	55	5	12,5	750	7
AG.0500.55	500	500	421	400	55	5	12,5	1000	9
AG.0500.65	500	500	410	388	65	8	12,5	1000	15
AG.0600.65	600	600	510	486	65	8	12,5	1500	20
AG.0650.65	650	650	560	536	65	8	12,5	1600	22
AG.0700.65	700	700	610	587	65	8	14	2000	24
AG.0750.65	750	750	660	636	65	8	14	2100	26
AG.0800.65	800	800	710	688	65	8	14	2500	27
AG.0850.65	850	850	760	728	65	8	14	3000	29
AG.0900.65	900	900	810	786	65	8	14	3500	32
AG.0950.65	950	950	860	837	65	8	14	3500	33
AG.1000.65	1000	1000	910	888	65	8	14	4000	35
AG.1050.65	1050	1050	960	938	65	8	14	4500	37
AG.1100.65	1100	1100	1010	988	65	8	14	4500	40
AG.1000.70	1000	1000	905	875	70	8	14	4500	37
AG.1100.70	1100	1100	1000	975	70	8	16	6000	41
AG.1200.70	1200	1190	1095	1075	70	8	16	10000	45
AG.0900.80	890	895	795	766	80	8	16	5000	36
AG.1000.80	1010	1015	916	888	80	8	16	6000	42
AG.1100.80	1100	1105	1005	976	80	8	16	6500	45
AG.1000.90	1000	1008	889	856	90	10	20	8000	60
AG.1100.90	1100	1100	980	948	90	10	20	10000	65





ISB IBÉRICA
isb@isb-iberica.com

